




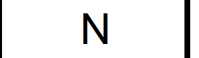
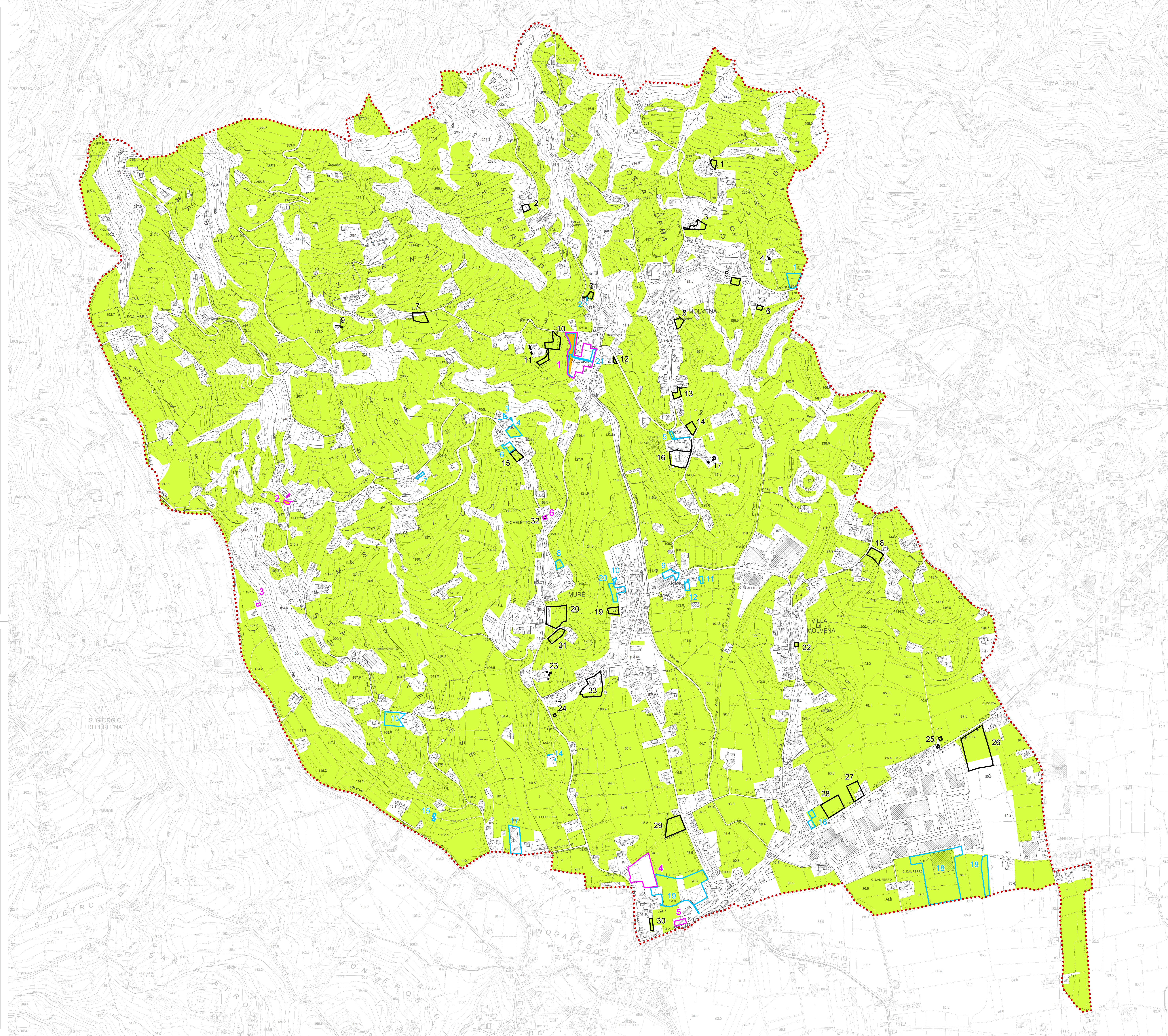


LEGENDA

-  Confine comunale
-  Zona agricola computata a SAU soggetta al limite di trasformabilità calcolato nei PATI
-  Aree di intervento con recupero di SAU
-  Evidenza degli interventi di VARIANTE N. 2 AL PRIMO PI
-  Evidenza degli interventi di VARIANTE N. 1 AL PRIMO PI
-  Evidenza degli interventi di PRIMO PI



Provincia di Vicenza
COMUNE DI COLCERESA
AMBITO TERRITORIALE
DEL COMUNE ORIGINARIO DI MOLVENA

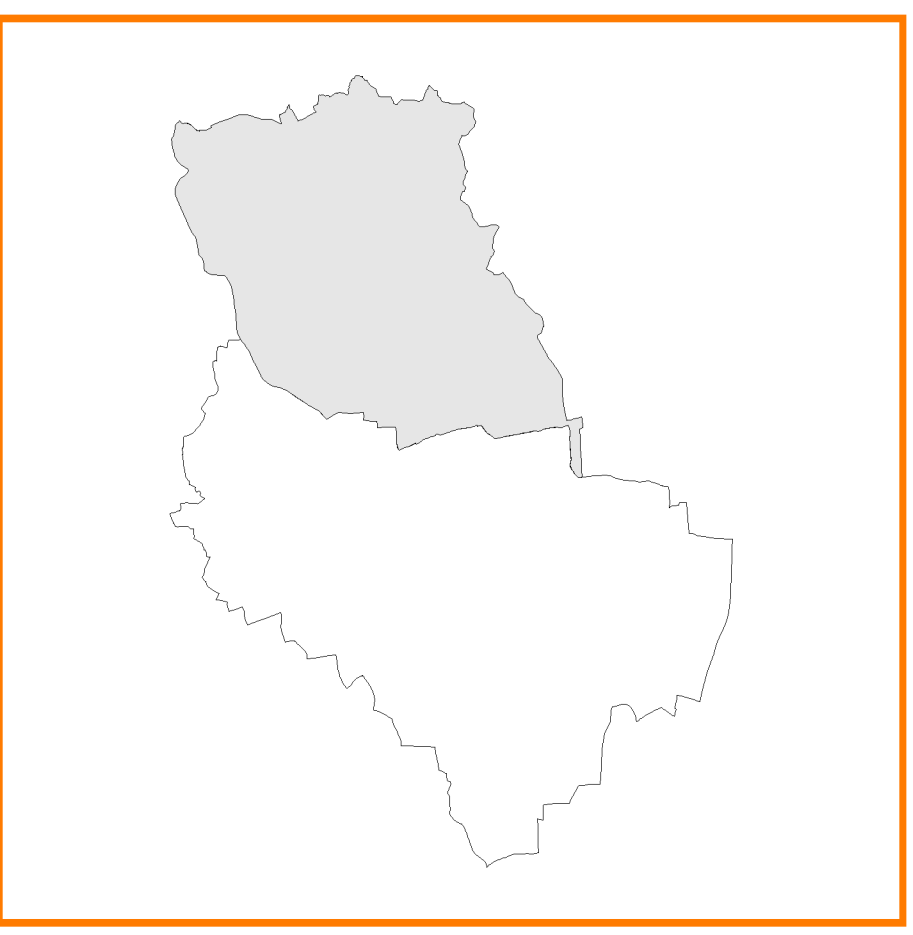


VARIANTE N. 2 AL PRIMO
P.I.
PIANO DEGLI INTERVENTI

Elaborato **9** Scala **1:5.000**

Localizzazione degli interventi sulla zona agricola computata a SAU soggetta al limite di trasformabilità calcolato nel P.A.T.I.

Elaborato adeguato alle D.C.C. di approvazione n. 4 del 27/03/2019 e n. 29 del 24/07/2019



Sindaco
Emanuela Costa

Progettista
ing. Luca Zanella