

### Legenda

Classificazione delle aree urbane\* (D.L. n. 471/3/21 settembre 1998)

- Classe II (X = 4)
- Classe III (S, X & B)
- Classe IV (X > 8)

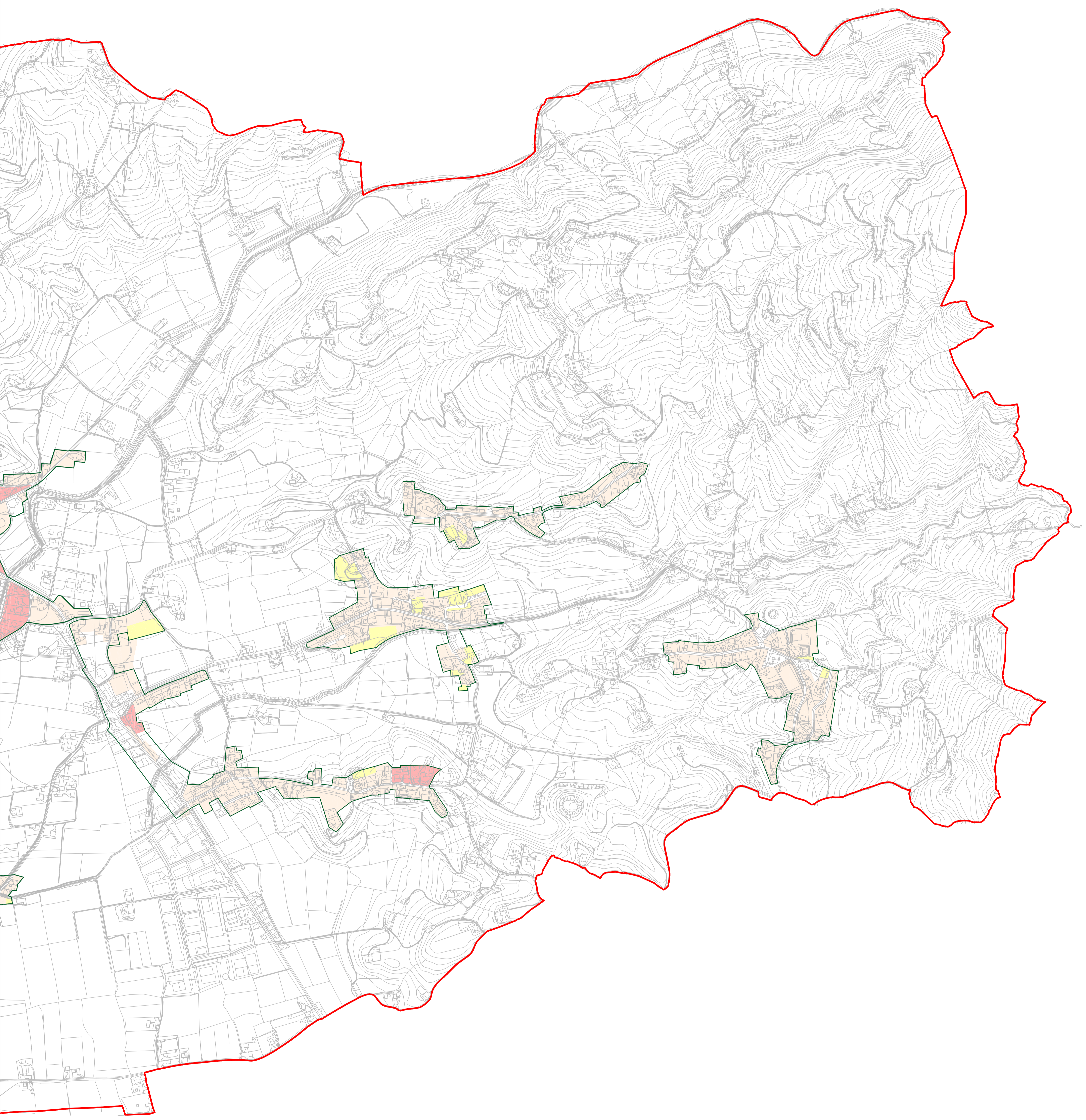
CSSI Acustiche (D.P.C.M. 14 novembre 1997)


Classe II: "centro". In questo caso, la zona urbana, fortemente popolata, da un'alta densità di edifici, con bassa altezza, è circondata da aree verdi, parchi, giardini, orti, ecc. In questo caso, la zona urbana è caratterizzata da un'alta densità di edifici, con bassa altezza, e da una forte presenza di attività commerciali e artigianali. In questo caso, la zona urbana è caratterizzata da un'alta densità di edifici, con bassa altezza, e da una forte presenza di attività commerciali e artigianali.

Classe III: "centro". In questo caso, la zona urbana, moderatamente popolata, da una densità di edifici, con altezza moderata, è circondata da aree verdi, parchi, giardini, orti, ecc. In questo caso, la zona urbana è caratterizzata da una densità di edifici, con altezza moderata, e da una forte presenza di attività commerciali e artigianali.


Classe IV: "periferia". In questo caso, la zona urbana, moderatamente popolata, da una densità di edifici, con altezza moderata, è circondata da aree verdi, parchi, giardini, orti, ecc. In questo caso, la zona urbana è caratterizzata da una densità di edifici, con altezza moderata, e da una forte presenza di attività commerciali e artigianali.


Classe V: "periferia". In questo caso, la zona urbana, moderatamente popolata, da una densità di edifici, con altezza moderata, è circondata da aree verdi, parchi, giardini, orti, ecc. In questo caso, la zona urbana è caratterizzata da una densità di edifici, con altezza moderata, e da una forte presenza di attività commerciali e artigianali.



  
**COMUNE DI COLCERESA**  
PROVINCIA DI VICENZA

**PIANO DI CLASSIFICAZIONE ACUSTICA**  
ELABORATO REDATTO A SENSO DELLA L. n. 471 DEL 10.05.1998 E DELLA D.G.R. n. 4313 DEL 27.05.1998

  
**SINPRO srl**  
Via dell'Industria, 10 - 36010 Vigonovo (VI)  
Tel. 0444/960000 - Fax 0444/960001  
E-mail: info@sinpro.it - www.sinpro.it

  
**ORDINE INGEGNERI DELLA PROVINCIA DI VICENZA**  
Via dell'Industria, 10 - 36010 Vigonovo (VI)  
Tel. 0444/960000 - Fax 0444/960001  
E-mail: info@sinpro.it - www.sinpro.it

**6a** CLASSIFICAZIONE DEI CENTRI ABITATI  
scala 1:5000

Sinteso	Enrico Costa	Data progetto	15/05/2019
RUP	Walter Strazzon	Rev. di data	.....
Segretario	Maurizio Canda		
Nome file	Tav. 2 - Classificazione	Controllore del	Direttore di sezione
Redatto da	ES/Strazzon	Approvato da:	Direttore di sezione
* I dati e i nomi sono di proprietà esclusiva del Comune di Colceresa e non possono essere riprodotti o diffusi senza permesso scritto dalla Provincia di Vicenza.			