



# MICROZONAZIONE SISMICA DI SECONDO LIVELLO

## Allegato Nuove indagini geofisiche

Regione Veneto  
Comune di Colceresa



Regione	Soggetto realizzatore	Data
Veneto	Dott. Geol. Francesco Marinoni CONSULENZA Dott. Geol. Maurizio Olivotto	Ottobre 2022

# COMUNE DI COLCERESA - INDAGINE PUNTUALE N° 024126P110

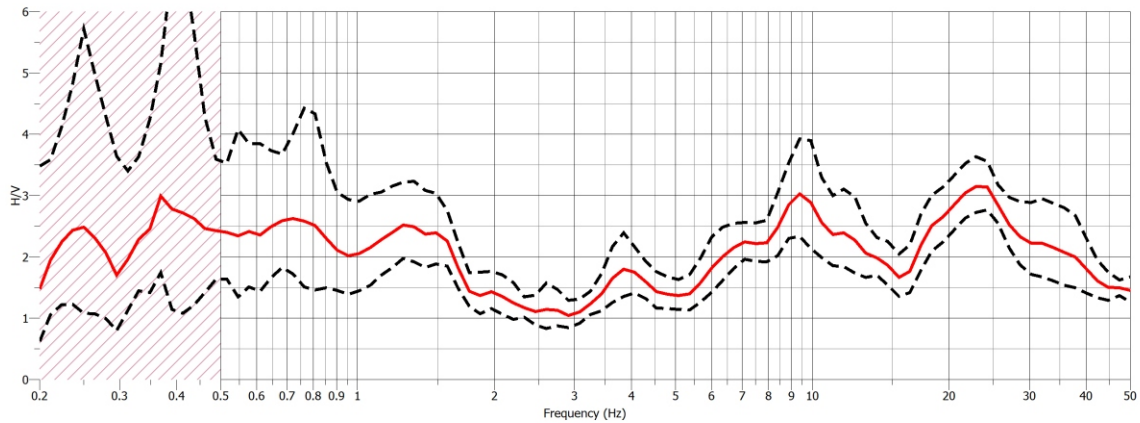
## Stazione di misura HVSR - Località: Molvena - S.P. 70

Coordinate geografiche WGS84: Lat. 45.744548° N  
Long. 11.620064° E

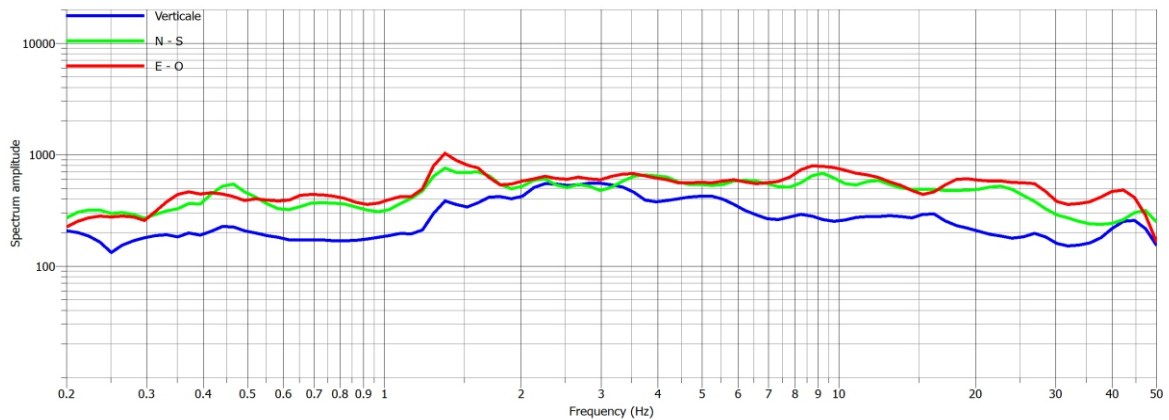
File: 20221001\_145329.SAF      Durata tempo registrazione: 20 minuti  
Data acquisizione: 01.10.2022      Lunghezza finestra: 20 secondi

Frequenza di picco: 9,4 Hz

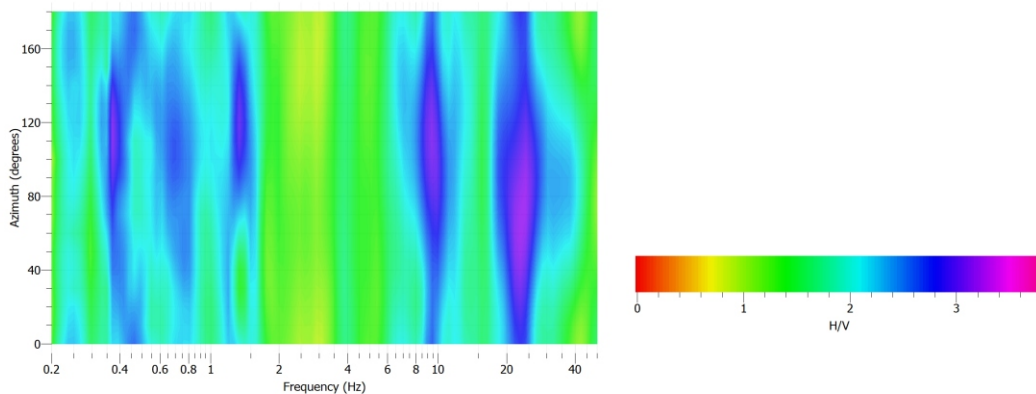
### Rapporto H/V



### Componenti spettrali



### Analisi direzionale del rumore



# COMUNE DI COLCERESA -INDAGINE PUNTUALE N°024126P111

## Stazione di misura HVSR - Località: via Grotta

Coordinate WGS 84

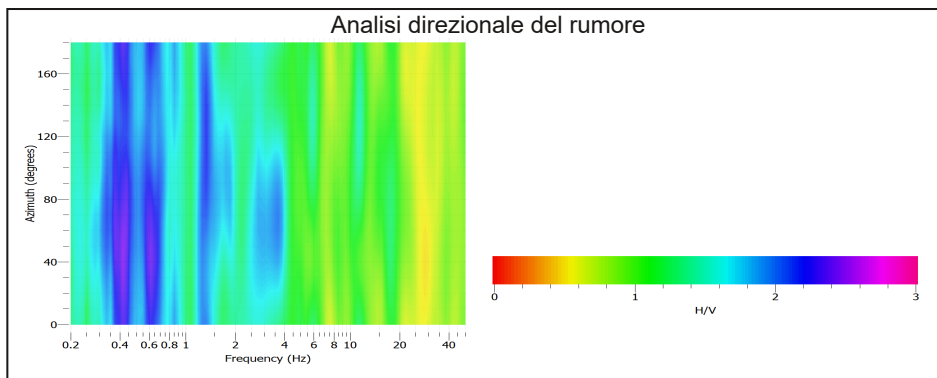
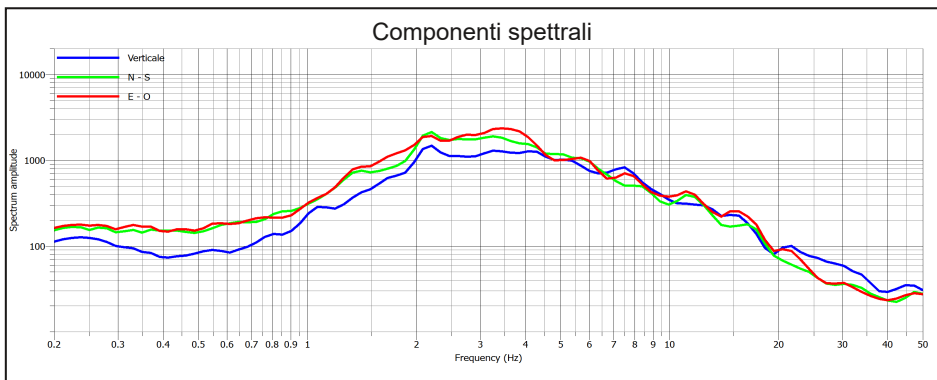
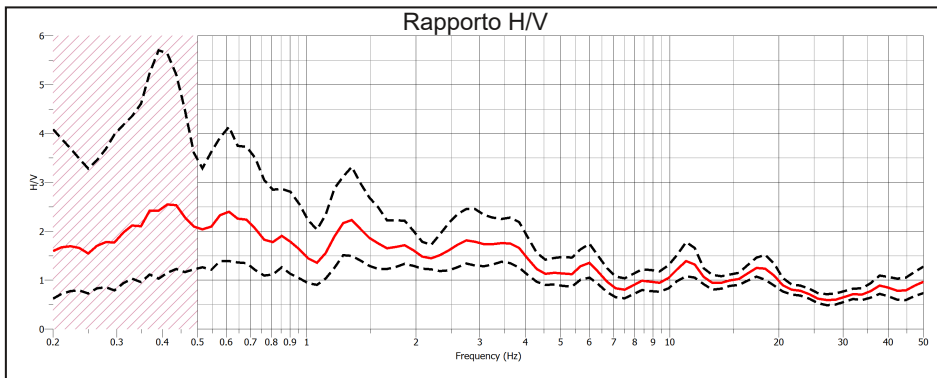
Latitudine: 45.738285° N

Longitudine: 11.615005° E

File: MT\_20220616\_090344.SAF Durata tempo registrazione: 20 minuti

Data acquisizione: 16.06.2022 Lunghezza finestra: 20 secondi

Frequenza di picco: 1,3 Hz;



# COMUNE DI COLCERESA -INDAGINE PUNTUALE N° 024126P112

## Stazione di misura HVSR - Località: via Mazzarina

Coordinate WGS 84

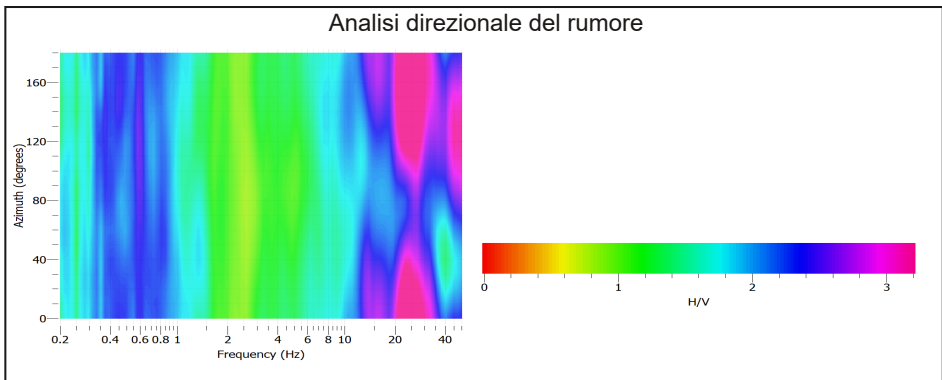
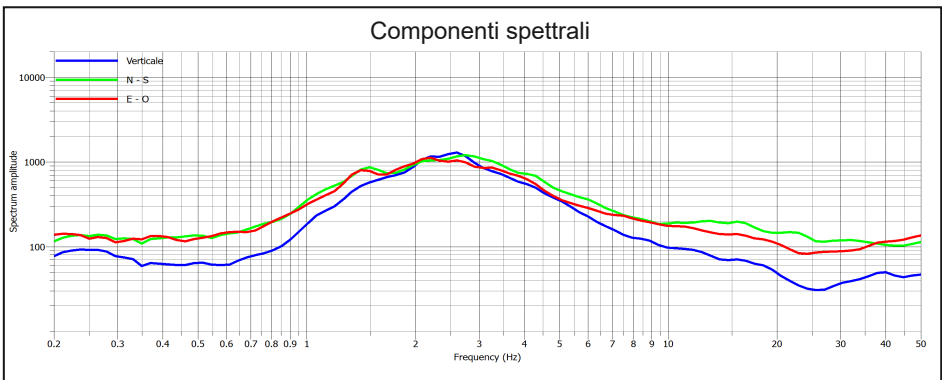
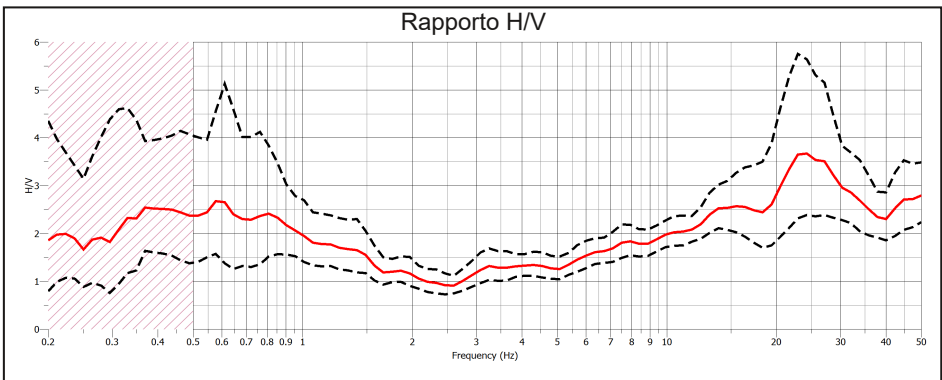
Latitudine: 45.745673° N

Longitudine: 11.604342° E

File: MT\_20220616\_093549.SAF Durata tempo registrazione: 20 minuti

Data acquisizione: 16.06.2022 Lunghezza finestra: 20 secondi

Frequenza di picco: 15 Hz;



# COMUNE DI COLCERESA -INDAGINE PUNTUALE N° 024126P113

## Stazione di misura HVSR - Località: via Antonio Caneva

Coordinate WGS 84

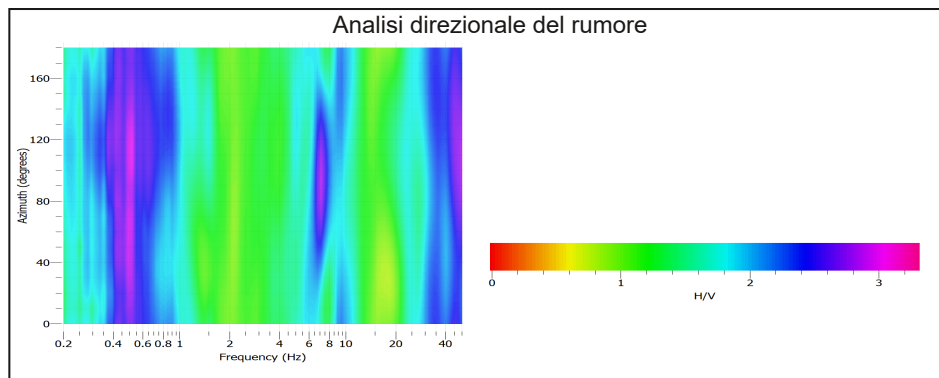
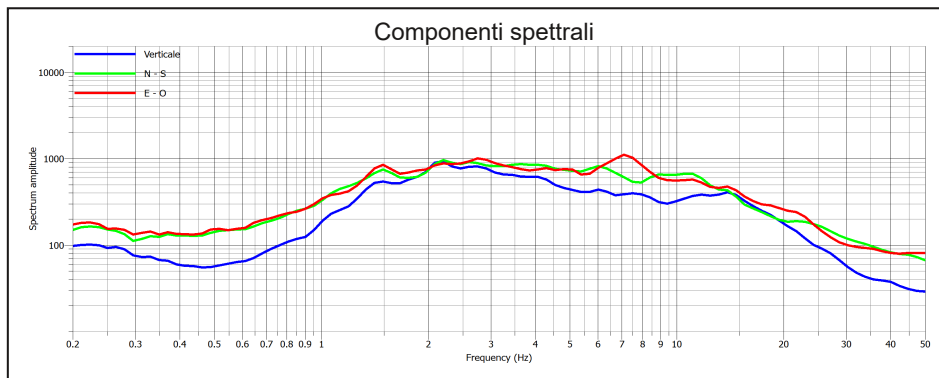
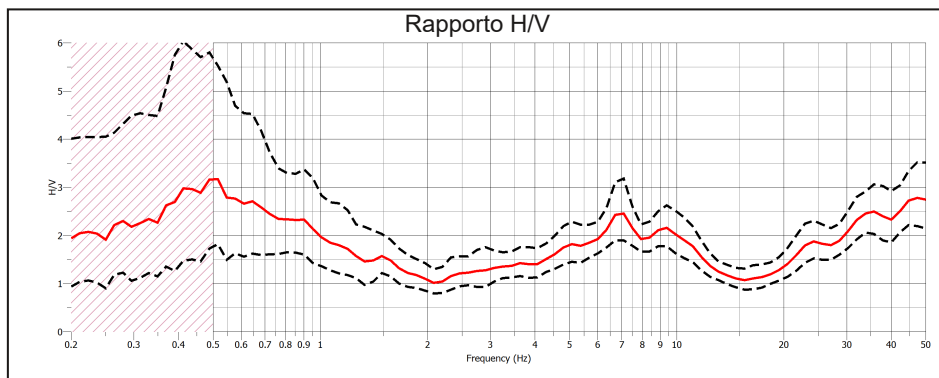
Latitudine: 45.747897° N

Longitudine: 11.591598° E

File: MT\_20220616\_102024.SAF Durata tempo registrazione: 20 minuti

Data acquisizione: 16.06.2022 Lunghezza finestra: 20 secondi

Frequenza di picco: 9,2 Hz;



# COMUNE DI COLCERESA -INDAGINE PUNTUALE N° 024126P114

## Stazione di misura HVSR - Località: via Ferretti

Coordinate WGS 84

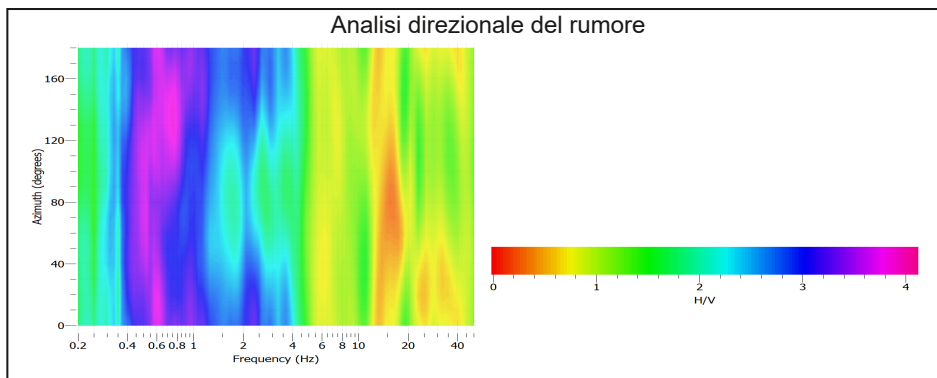
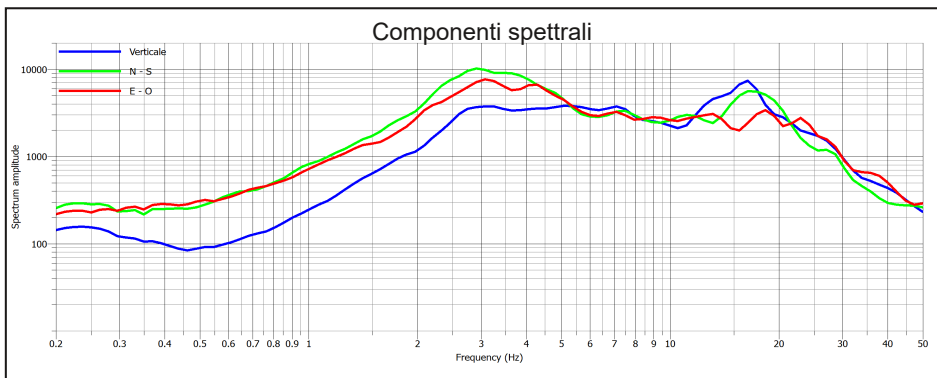
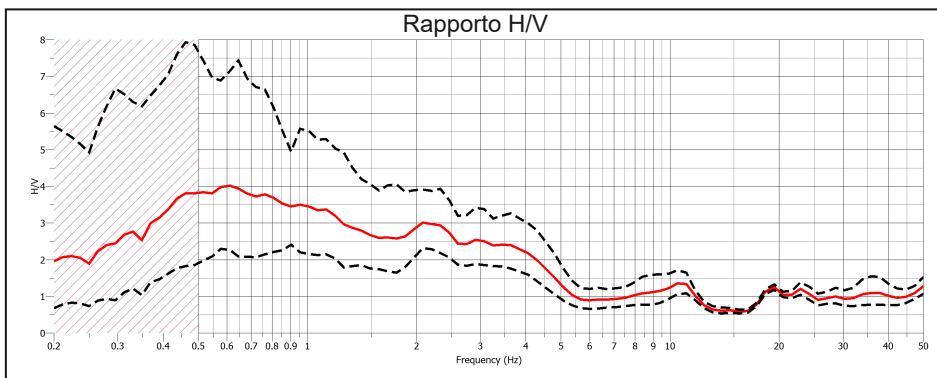
Latitudine: 45.725892° N

Longitudine: 11.597849° E

File: MT\_20220616\_105204.SAF Durata tempo registrazione: 20 minuti

Data acquisizione: 16.06.2022 Lunghezza finestra: 20 secondi

Frequenza di picco: 2,2 Hz;



# COMUNE DI COLCERESA -INDAGINE PUNTUALE N° 024126P115

## Stazione di misura HVSR - Località: via Roma

Coordinate WGS 84

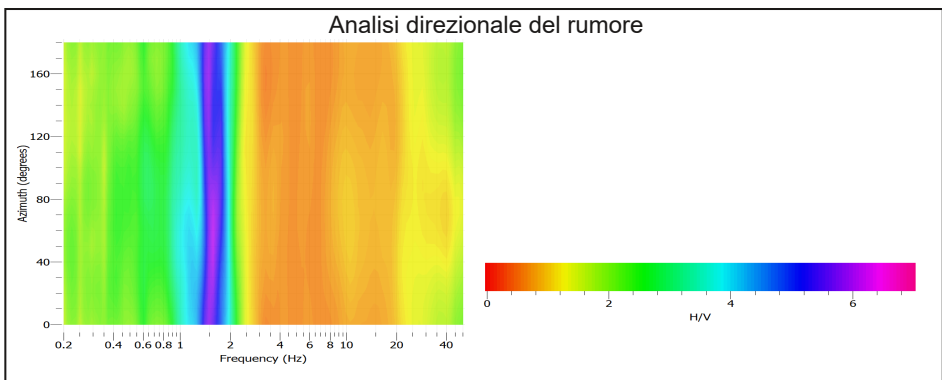
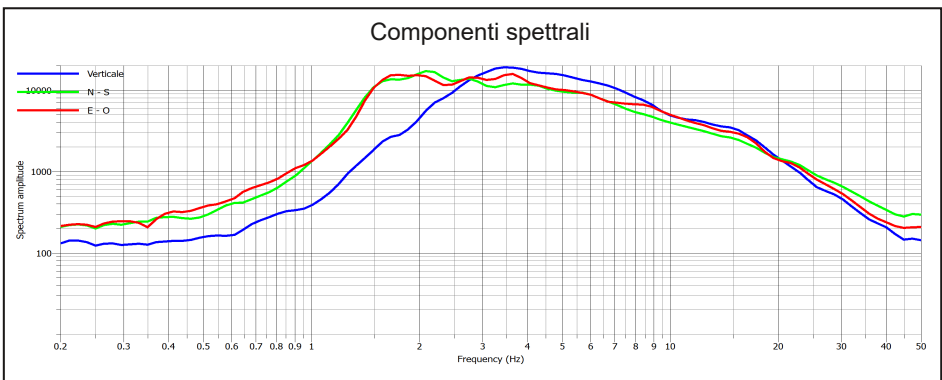
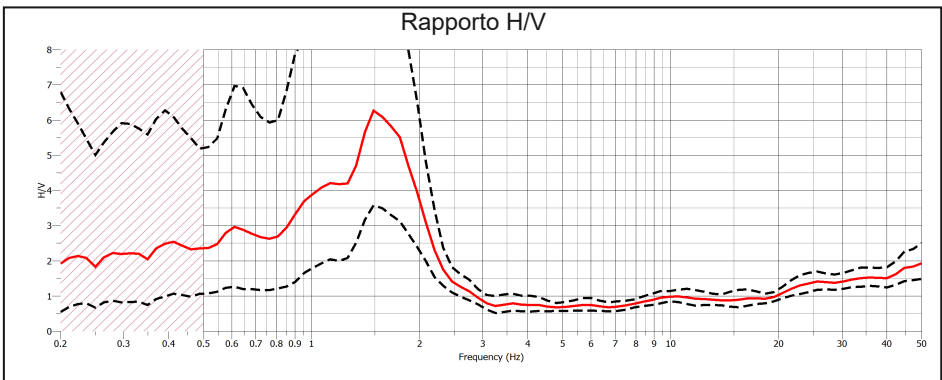
Latitudine: 45.730683° N

Longitudine: 11.612666° E

File: MT\_20220616\_112129.SAF Durata tempo registrazione: 20 minuti

Data acquisizione: 16.06.2022 Lunghezza finestra: 20 secondi

Frequenza di picco: 1,5 Hz;



# COMUNE DI COLCERESA -INDAGINE PUNTUALE N° 024126P116

## Stazione di misura HVSR - Località: via Pilastro

Coordinate WGS 84

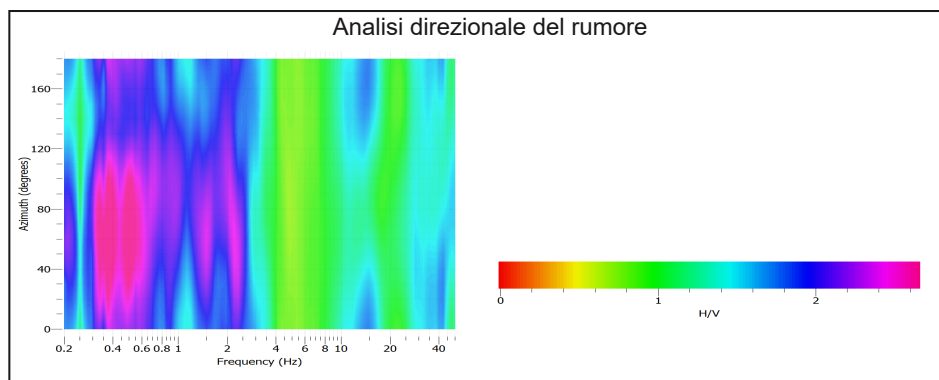
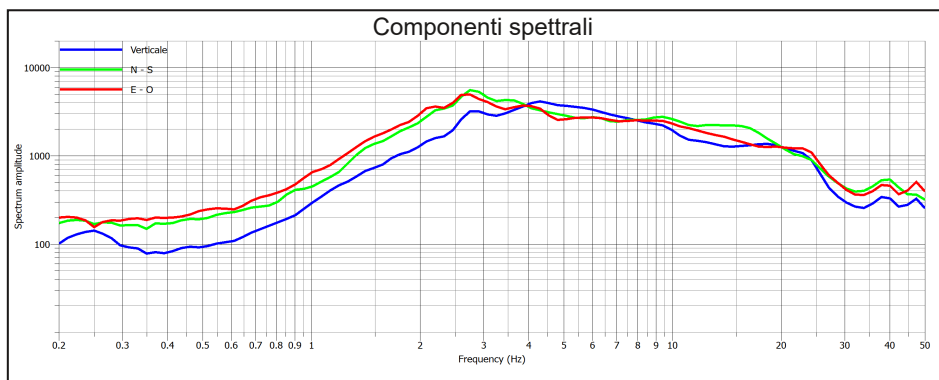
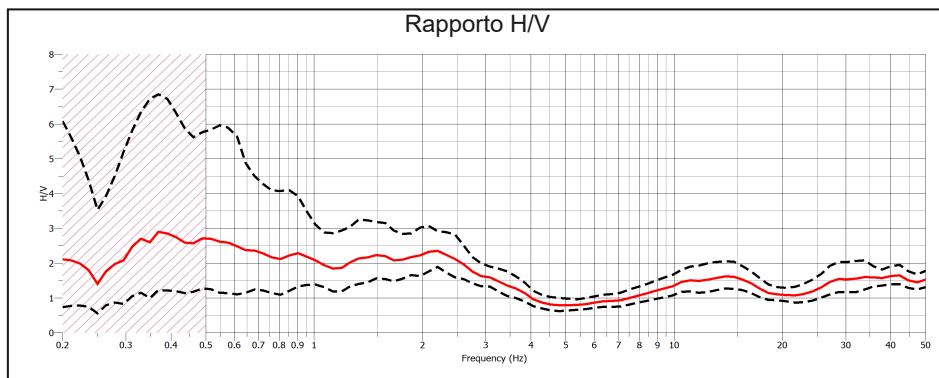
Latitudine: 45.733923° N

Longitudine: 11.627912° E

File: MT\_20220616\_115527.SAF Durata tempo registrazione: 20 minuti

Data acquisizione: 16.06.2022 Lunghezza finestra: 20 secondi

Frequenza di picco: 2,2 Hz;





# COMUNE DI COLCERESA - INDAGINE PUNTUALE N° 024126P117

## Stazione di misura HVSR - Località: via Ghebo

Coordinate WGS 84

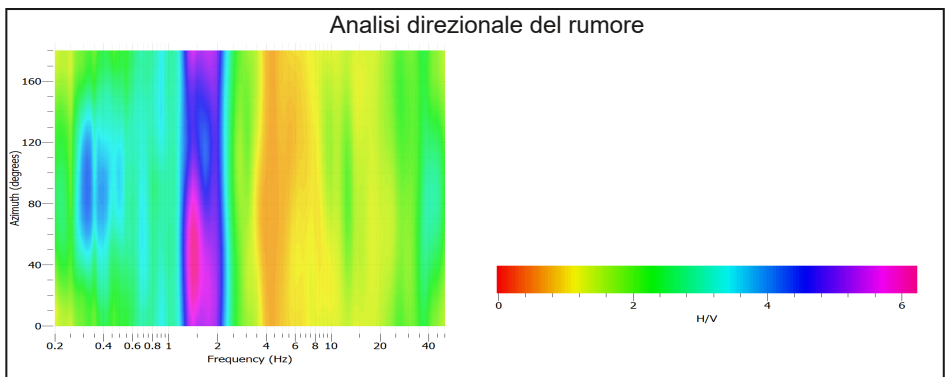
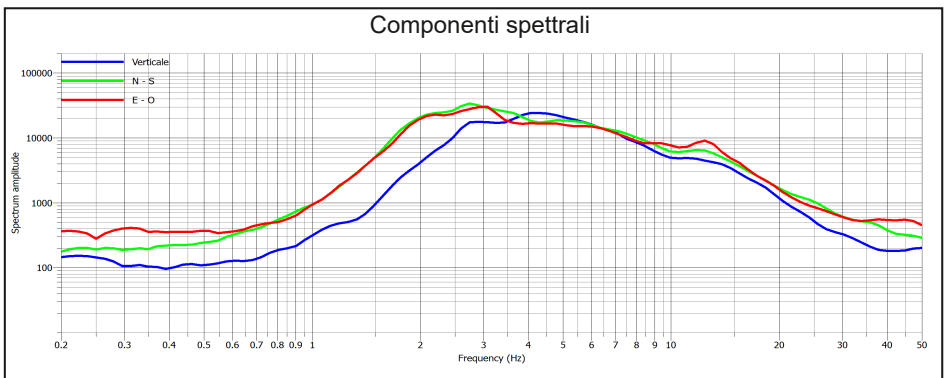
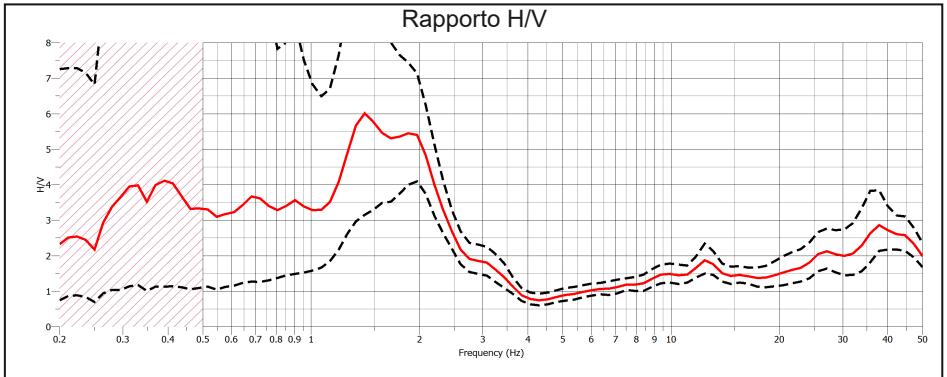
Latitudine: 45.723206° N

Longitudine: 11.615814° E

File: MT\_20220616\_123054.SAF Durata tempo registrazione: 20 minuti

Data acquisizione: 16.06.2022 Lunghezza finestra: 20 secondi

Frequenza di picco: 1,4 Hz; 1,9 Hz;



# COMUNE DI COLCERESA - INDAGINE PUNTUALE N° 024126P118

## Stazione di misura HVSR - Località: via Pozzo

Coordinate WGS 84

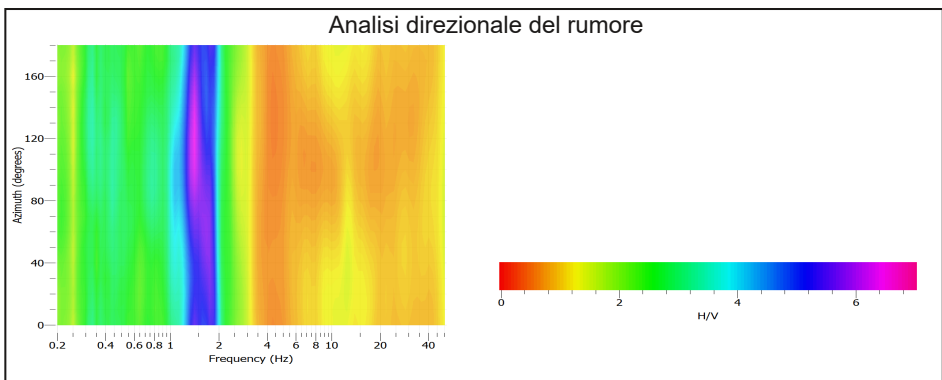
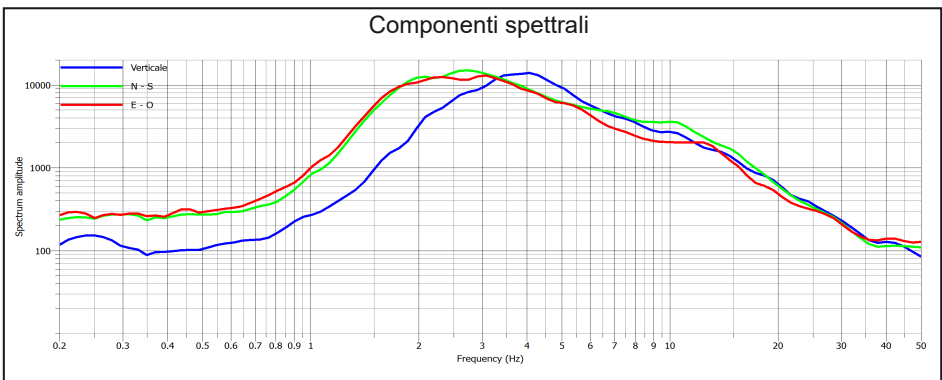
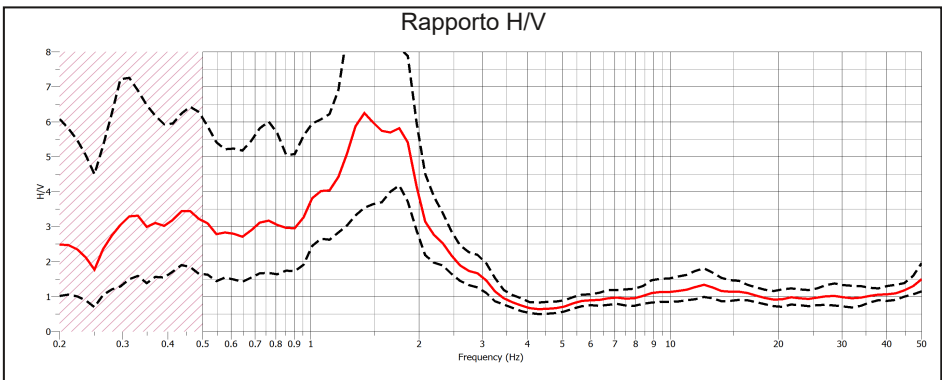
Latitudine: 45.716917° N

Longitudine: 11.623207° E

File: MT\_20220616\_125805.SAF Durata tempo registrazione: 20 minuti

Data acquisizione: 16.06.2022 Lunghezza finestra: 20 secondi

Frequenza di picco: 1,4 Hz; 1,7 Hz;



# COMUNE DI COLCERESA - INDAGINE PUNTUALE N° 024126P119

## Stazione di misura HVSR - Località: via Oppio

Coordinate WGS 84

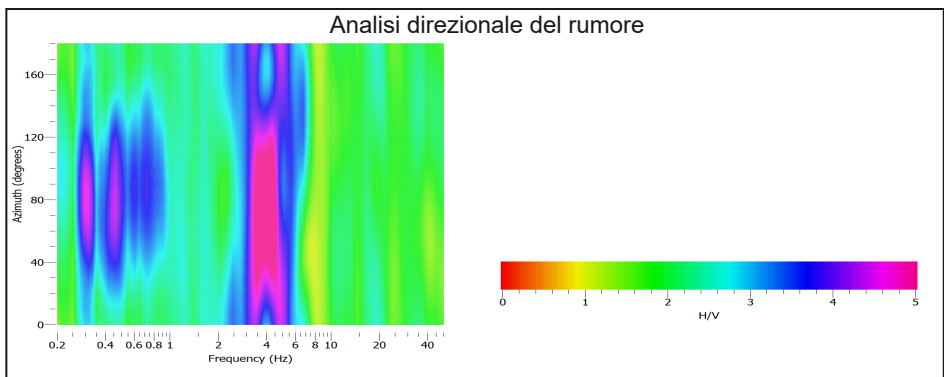
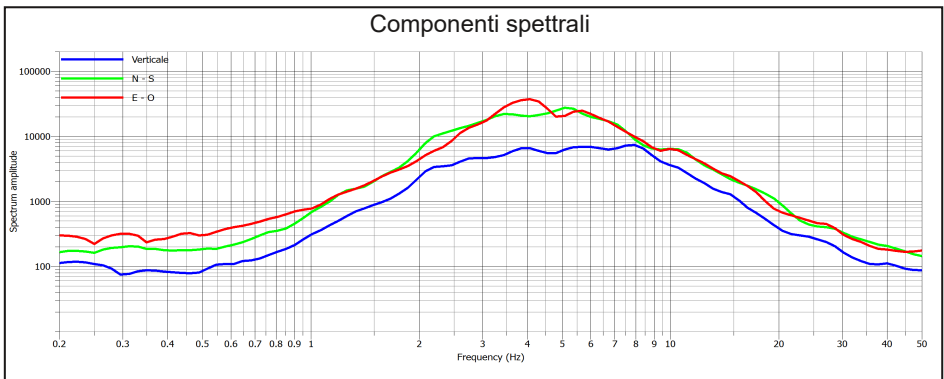
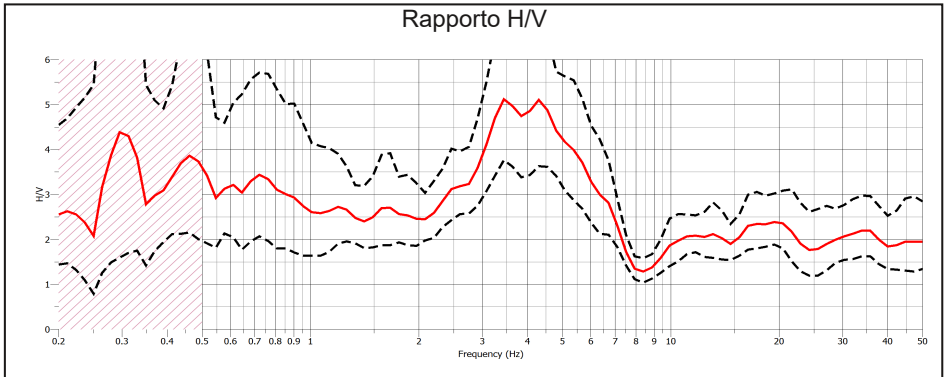
Latitudine: 45.720690° N

Longitudine: 11.631222° E

File: MT\_20220616\_133537.SAF Durata tempo registrazione: 20 minuti

Data acquisizione: 16.06.2022 Lunghezza finestra: 20 secondi

Frequenza di picco: 3,5 ÷ 4,5 Hz;



# COMUNE DI COLCERESA - INDAGINE PUNTUALE N° 024126P120

## Stazione di misura HVSR - Località: via E. Fermi

Coordinate WGS 84

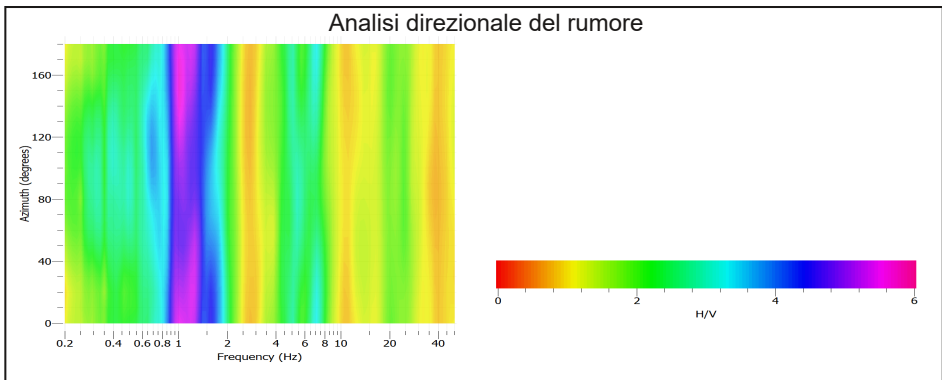
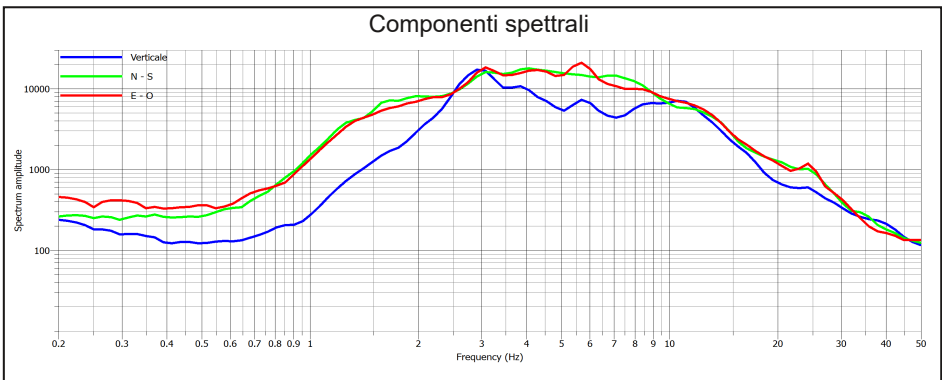
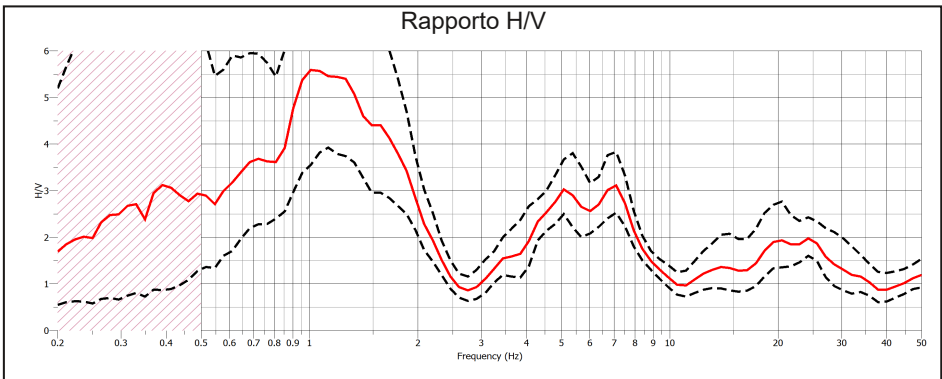
Latitudine: 45.720386° N

Longitudine: 11.613771° E

File: MT\_20220616\_140342.SAF Durata tempo registrazione: 20 minuti

Data acquisizione: 16.06.2022 Lunghezza finestra: 20 secondi

Frequenza di picco: 1 Hz; 5 Hz; 7 Hz;



# COMUNE DI COLCERESA - INDAGINE PUNTUALE N° 024126P121

## Stazione di misura HVSR - Località: via Cantarana

Coordinate WGS 84

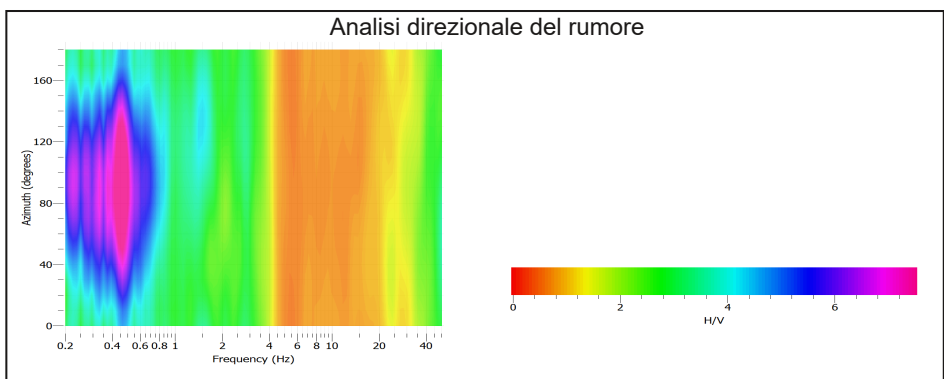
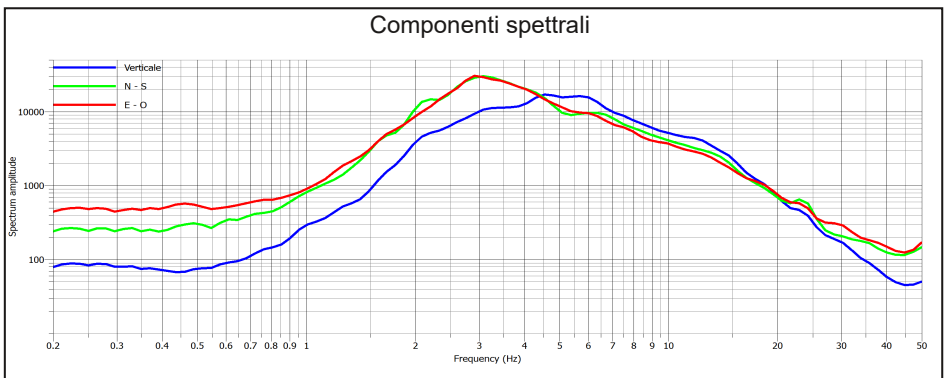
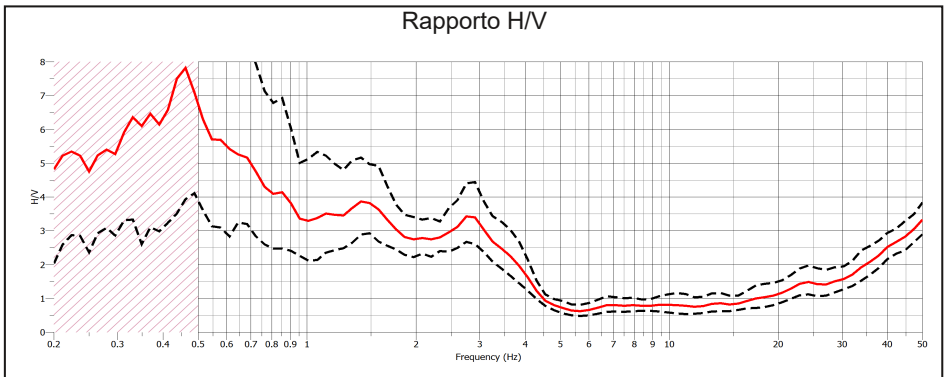
Latitudine: 45.717226° N

Longitudine: 11.611562° E

File: MT\_20220616\_143340.SAF Durata tempo registrazione: 20 minuti

Data acquisizione: 16.06.2022 Lunghezza finestra: 20 secondi

Frequenza di picco: 1,45 Hz; 2,9 Hz;



# COMUNE DI COLCERESA - INDAGINE PUNTUALE N° 024126P122

## Stazione di misura HVSR - Località: via Castello

Coordinate WGS 84

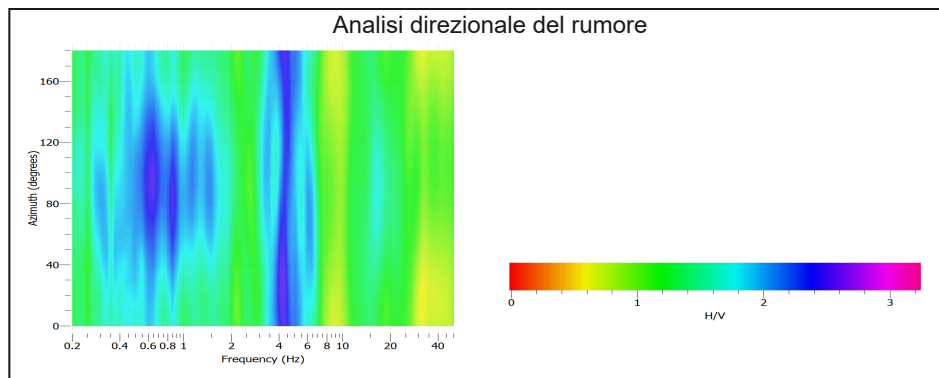
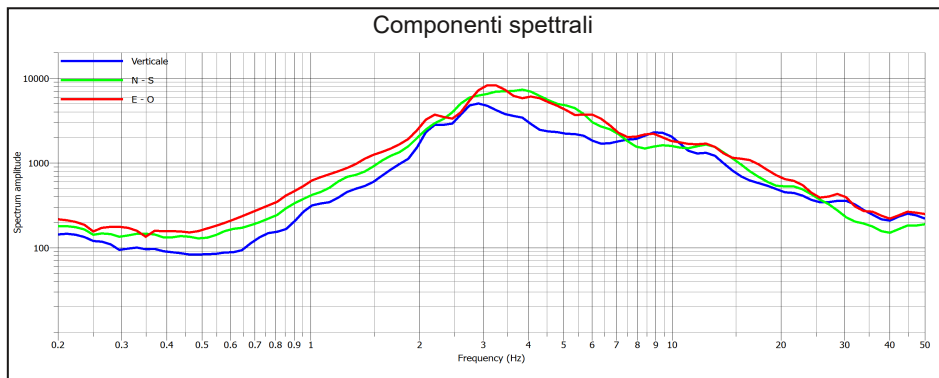
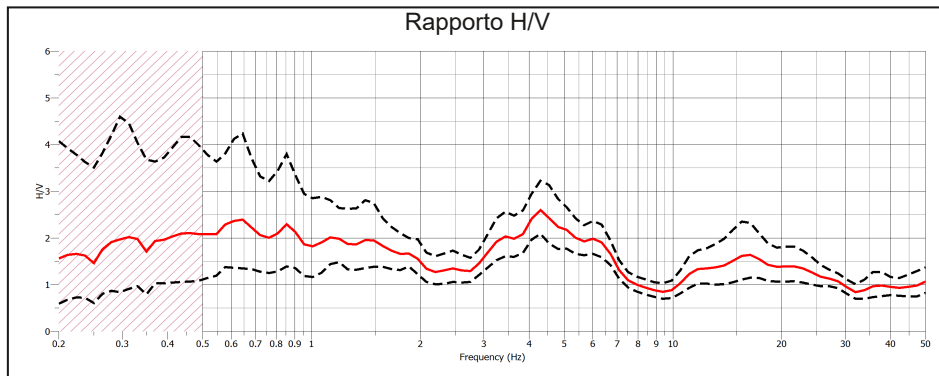
Latitudine: 45.717994° N

Longitudine: 11.604565° E

File: MT\_20220616\_150202.SAF Durata tempo registrazione: 20 minuti

Data acquisizione: 16.06.2022 Lunghezza finestra: 20 secondi

Frequenza di picco: 4,3 Hz;



# COMUNE DI COLCERESA - INDAGINE PUNTUALE N° 024126P123

## Stazione di misura HVSR - Località: via S. Biagio

Coordinate WGS 84

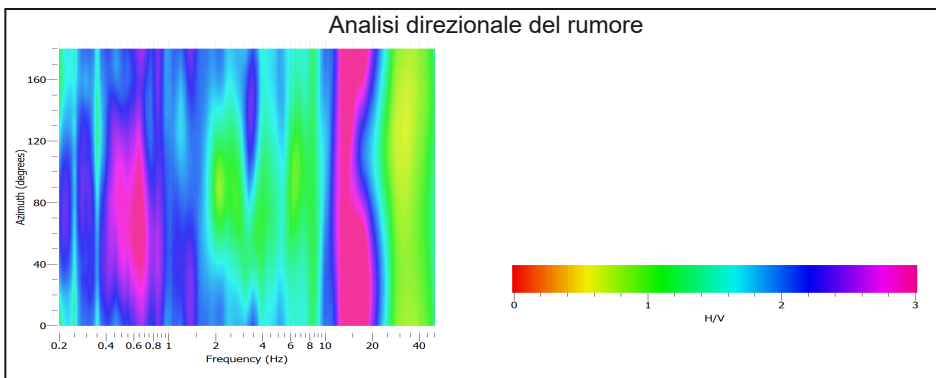
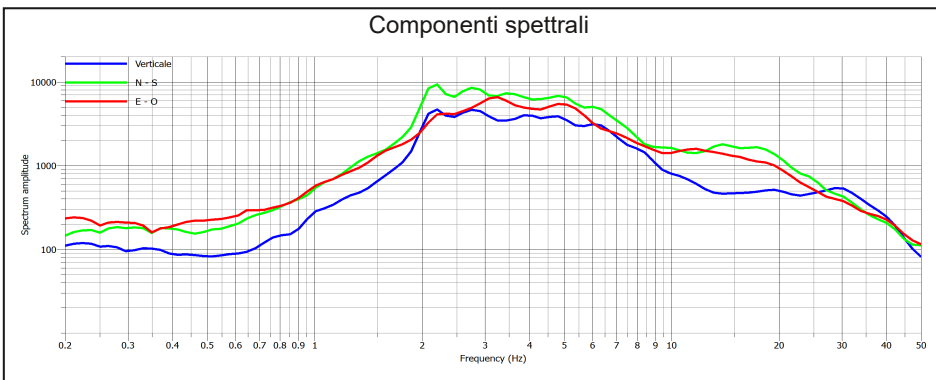
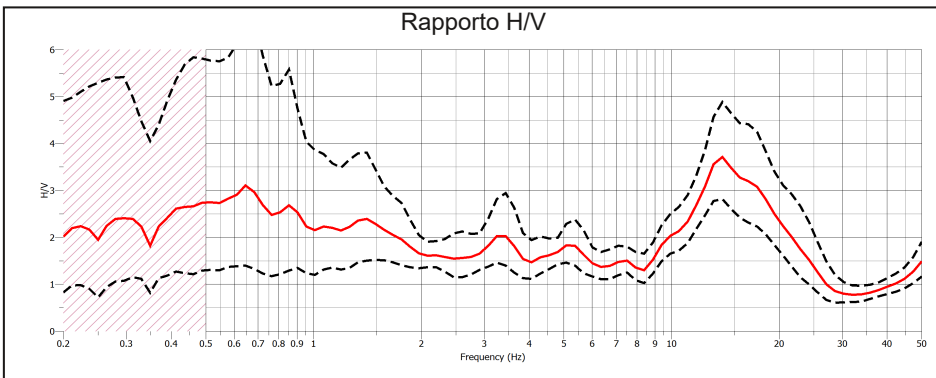
Latitudine: 45.711811° N

Longitudine: 11.605717° E

File: MT\_20220616\_153133.SAF Durata tempo registrazione: 20 minuti

Data acquisizione: 16.06.2022 Lunghezza finestra: 20 secondi

Frequenza di picco: 1,4 Hz; 14 Hz;



# COMUNE DI COLCERESA - INDAGINE PUNTUALE N° 024126P124

## Stazione di misura HVSR - Località: via Fratta

Coordinate WGS 84

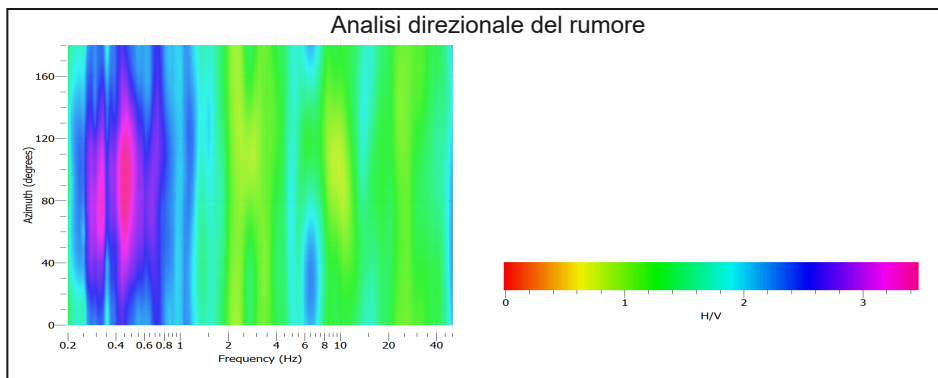
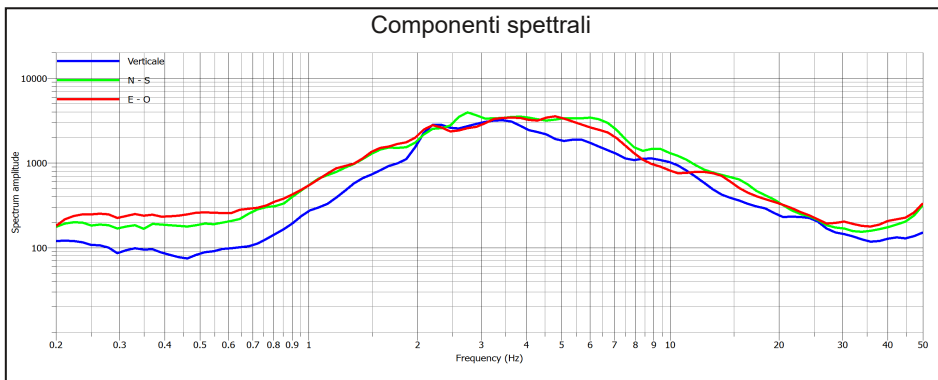
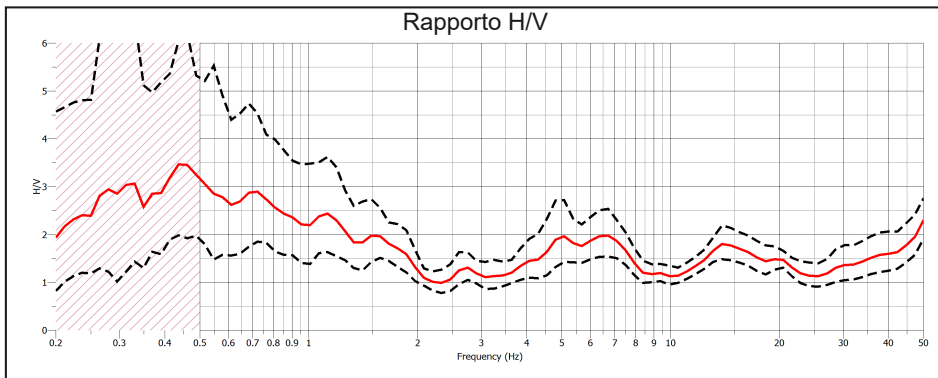
Latitudine: 45.712411° N

Longitudine: 11.591810° E

File: MT\_20220616\_155901.SAF Durata tempo registrazione: 20 minuti

Data acquisizione: 16.06.2022 Lunghezza finestra: 20 secondi

Frequenza di picco: 5 Hz;





# COMUNE DI COLCERESA - INDAGINE PUNTUALE N° 024126P125

## Stazione di misura HVSR - Località: via Breganzina

Coordinate WGS 84

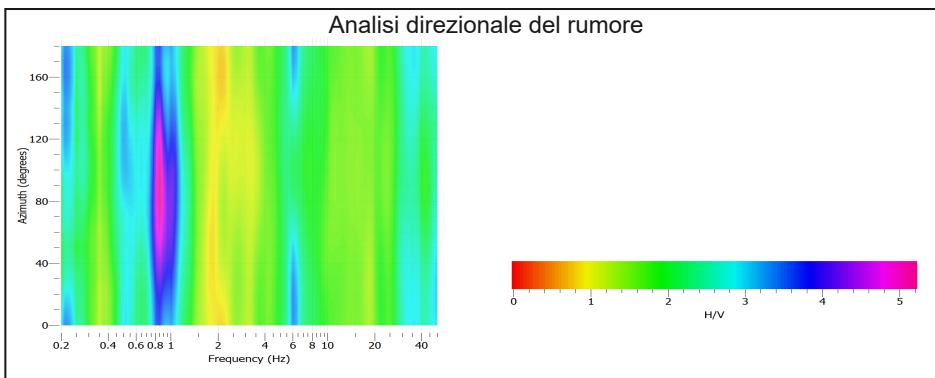
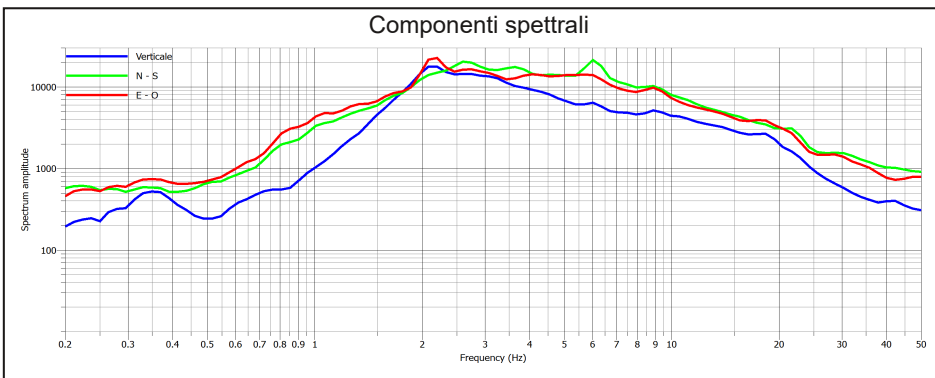
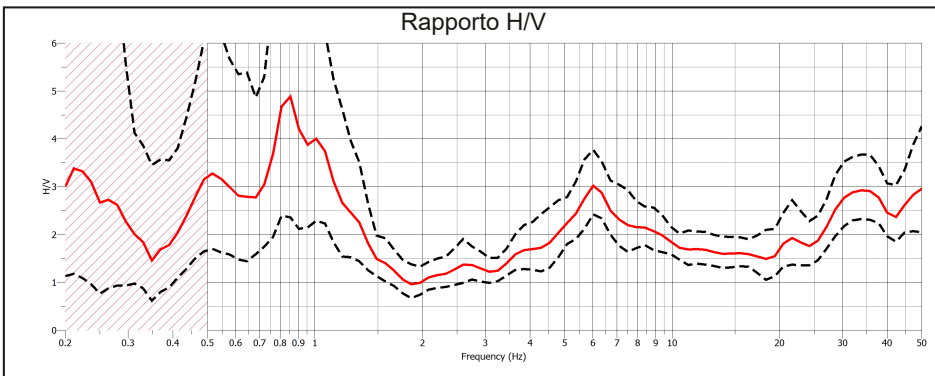
Latitudine: 45.696198° N

Longitudine: 11.619859° E

File: MT\_20220616\_162901.SAF Durata tempo registrazione: 20 minuti

Data acquisizione: 16.06.2022 Lunghezza finestra: 20 secondi

Frequenza di picco: 0,85 Hz; 6 Hz;



# COMUNE DI COLCERESA - INDAGINE PUNTUALE N° 024126P126

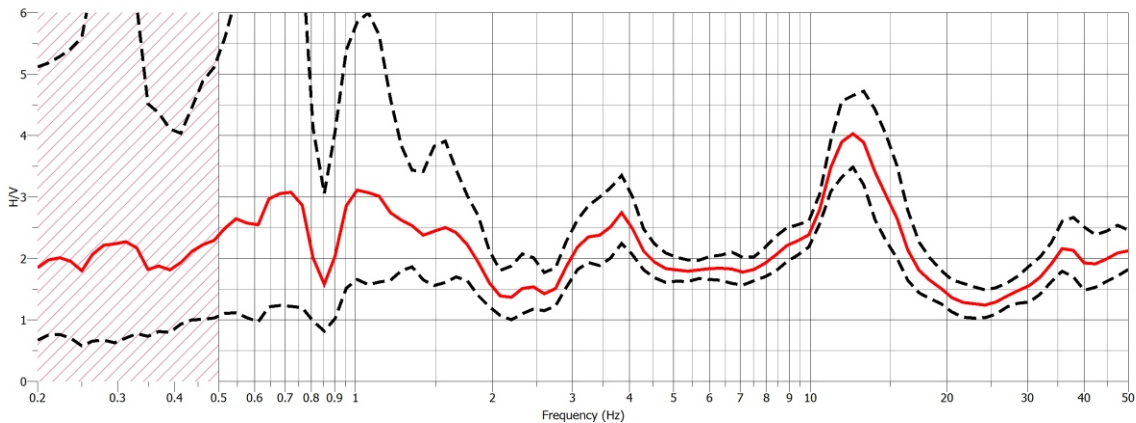
Stazione di misura HVSR - Località: Via Villa

Coordinate geografiche WGS84: Lat. 45.730049 N  
Long. 11.618976 E

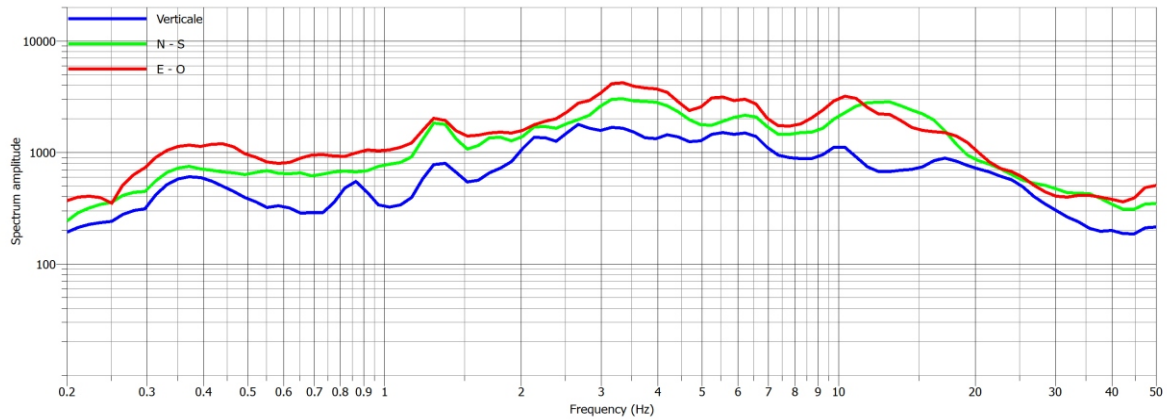
File: 20220915\_122304.SAF Durata tempo registrazione: 15 minuti  
Data acquisizione: 15.09.2022 Lunghezza finestra: 20 secondi

Frequenza di picco: 3,9 Hz; 12 Hz

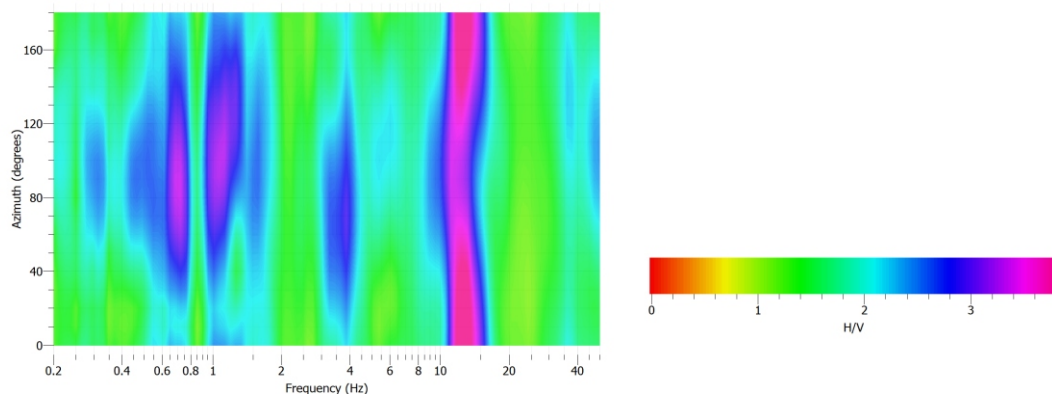
## Rapporto H/V



## Componenti spettrali



## Analisi direzionale del rumore



# COMUNE DI COLCERESA - INDAGINE PUNTUALE N° 024126P127

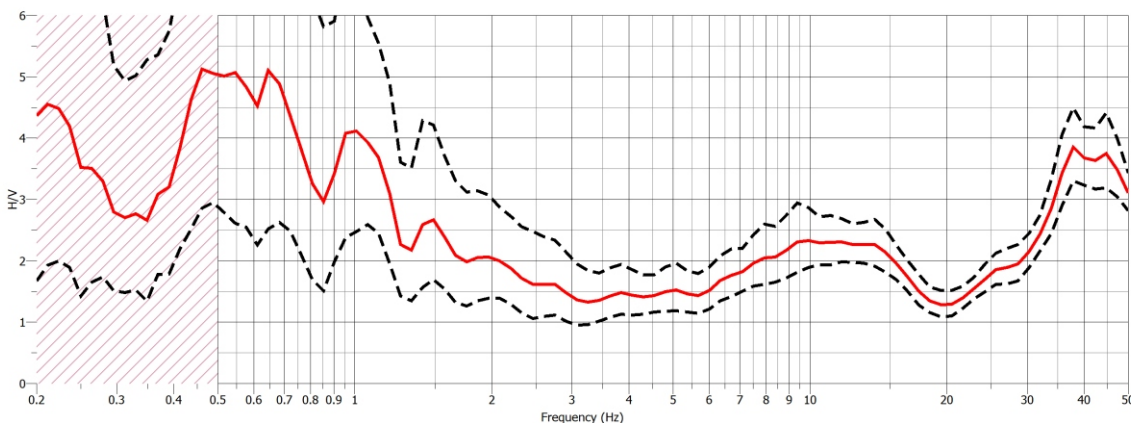
## Stazione di misura HVSR - Località: Via Costavernese

Coordinate geografiche WGS84: Lat. 45.731212 N  
Long. 11.599920 E

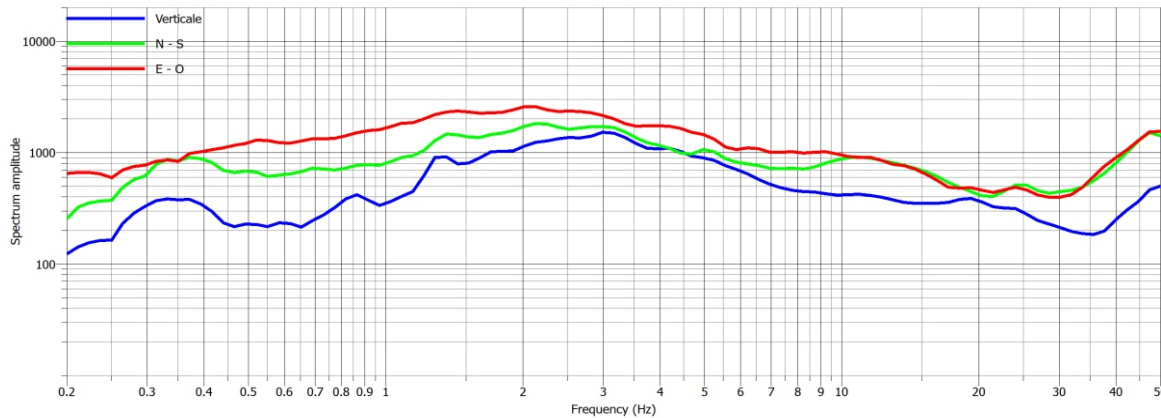
File: 20220915\_154826.SAF Durata tempo registrazione: 15 minuti  
Data acquisizione: 15.09.2022 Lunghezza finestra: 20 secondi

Frequenza di picco: 10 +14 Hz

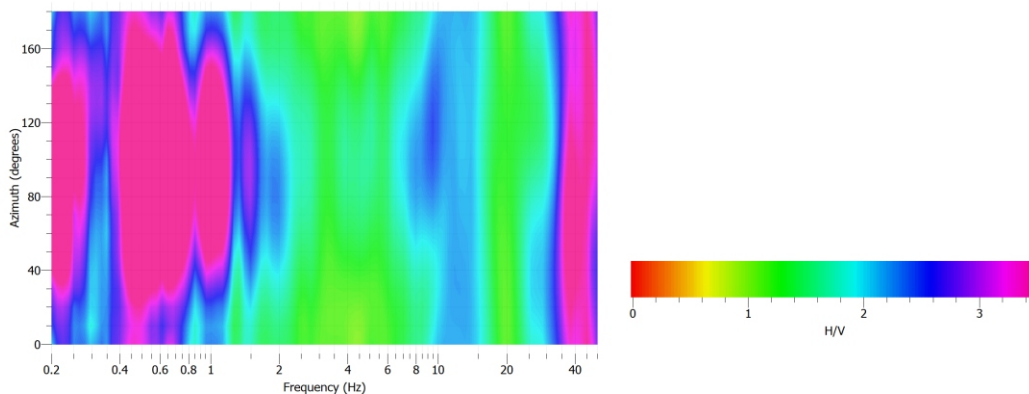
### Rapporto H/V



### Componenti spettrali



### Analisi direzionale del rumore



# COMUNE DI COLCERESA - INDAGINE PUNTUALE N° 024126P128

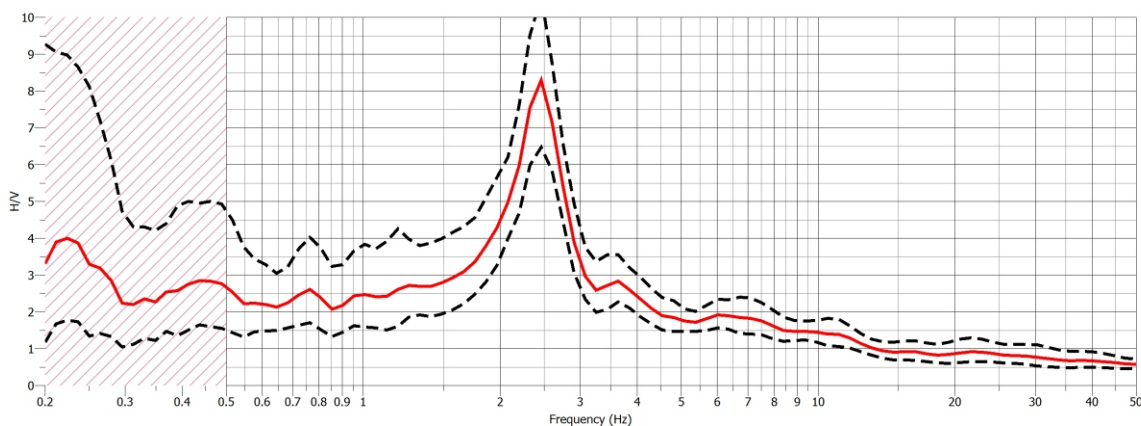
Stazione di misura HVSR - Località: Via Ferretti

Coordinate geografiche WGS84: Lat. 45.725444 N  
Long. 11.599480 E

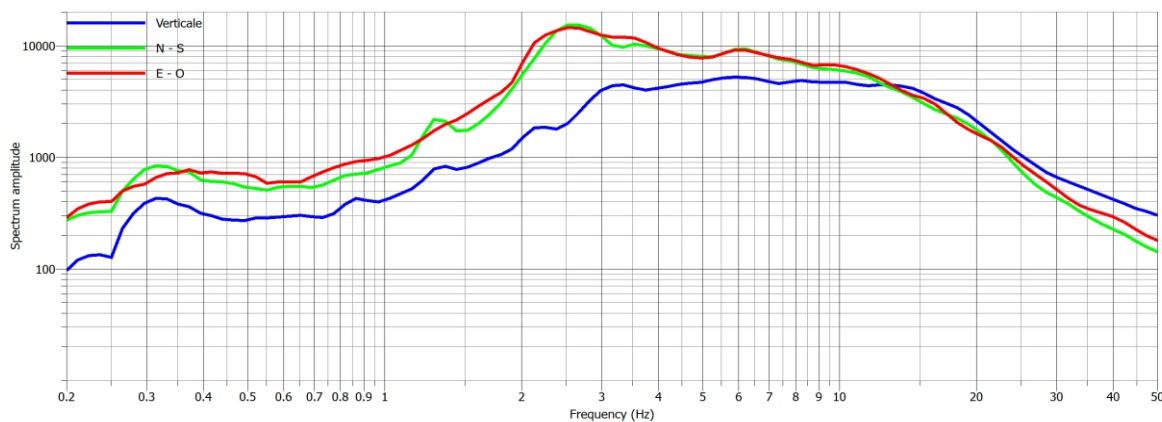
File: 20220915\_162614.SAF Durata tempo registrazione: 20 minuti  
Data acquisizione: 15.09.2022 Lunghezza finestra: 20 secondi

Frequenza di picco: 2,5 Hz

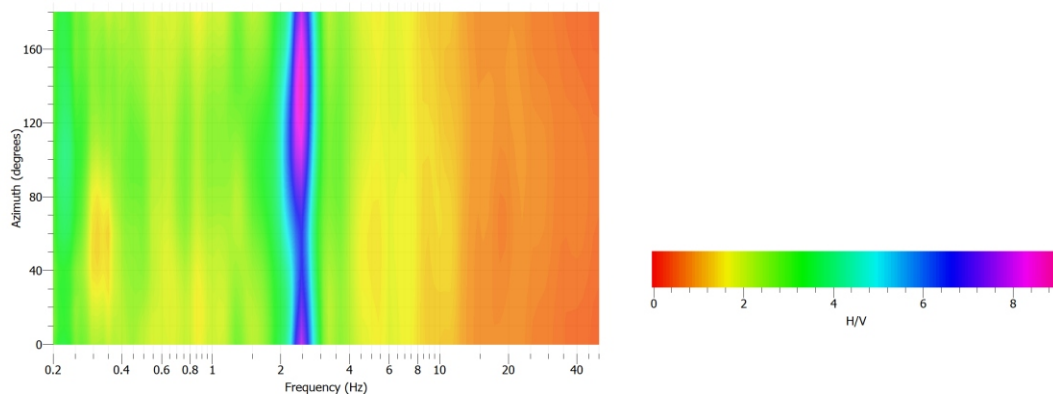
## Rapporto H/V



## Componenti spettrali



## Analisi direzionale del rumore



# COMUNE DI COLCERESA - INDAGINE PUNTUALE N° 024126P129

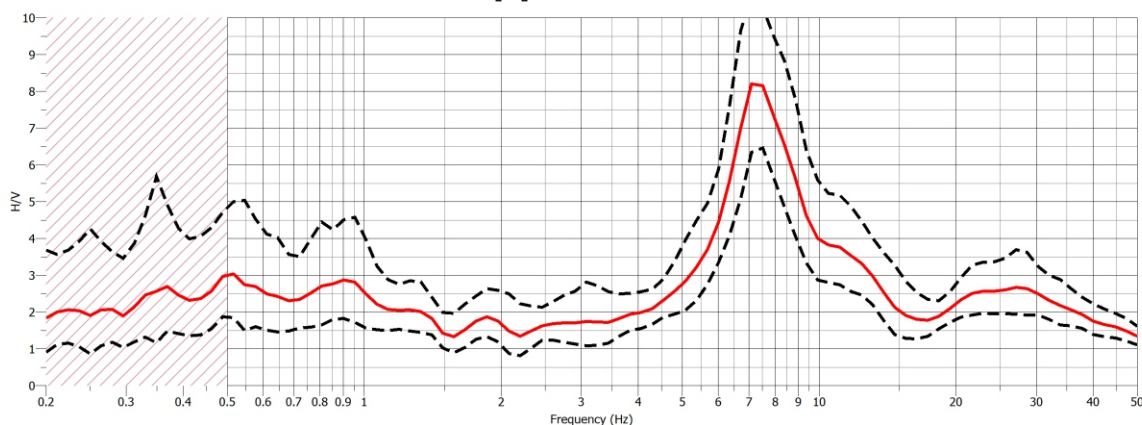
## Stazione di misura HVSR - Località: Mure

Coordinate geografiche WGS84: Lat. 45.736374° N  
Long. 11.608890° E

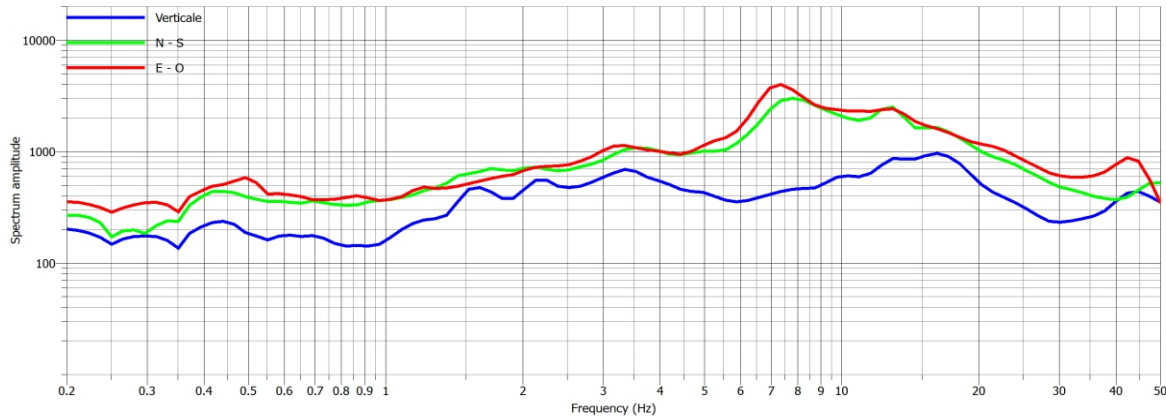
File: 20221001\_140747.SAF      Durata tempo registrazione: 16 minuti  
Data acquisizione: 01.10.2022      Lunghezza finestra: 20 secondi

Frequenza di picco: 7,3 Hz

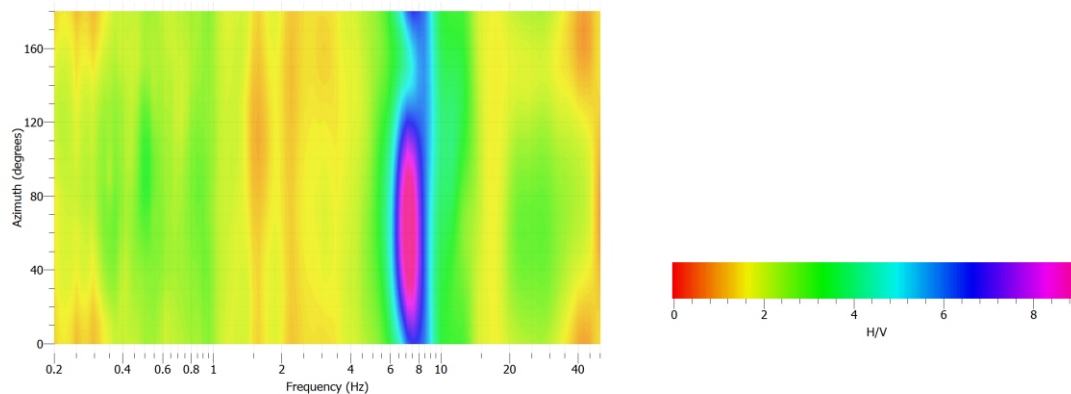
### Rapporto H/V



### Componenti spettrali



### Analisi direzionale del rumore



# COMUNE DI COLCERESA - INDAGINE PUNTUALE N° 024126P130

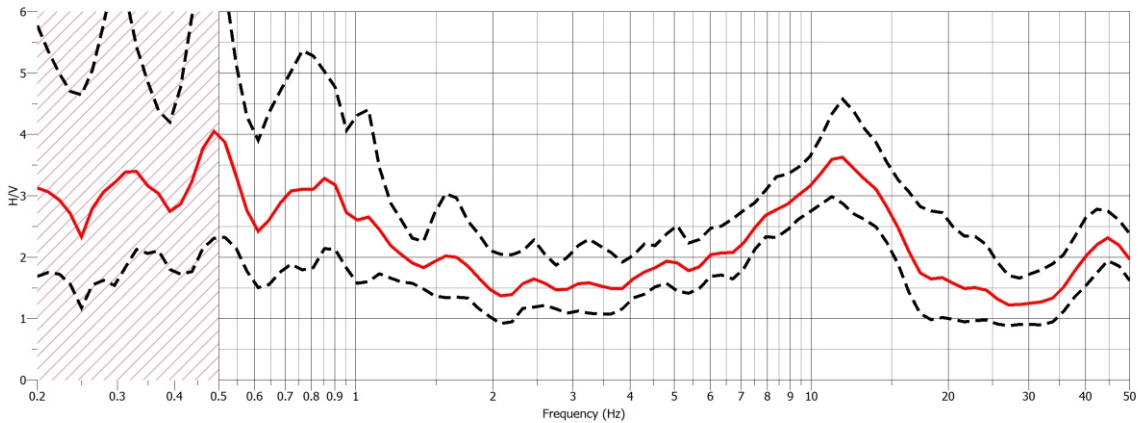
## Stazione di misura HVSR - Località: Via San Pietro

Coordinate geografiche WGS84: Lat. 45.723287° N  
Long. 11.594845° E

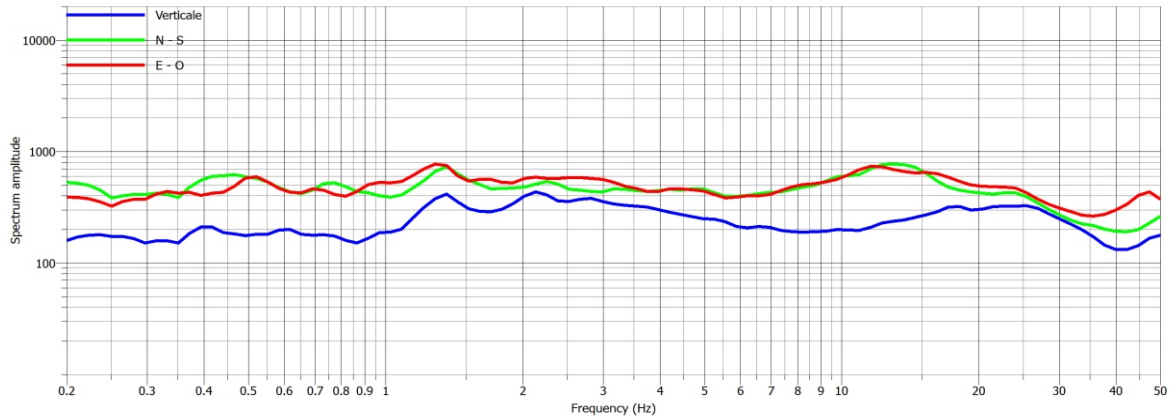
File: 20221001\_165109.SAF      Durata tempo registrazione: 12 minuti  
Data acquisizione: 01.10.2022      Lunghezza finestra: 20 secondi

Frequenza di picco: 12 Hz

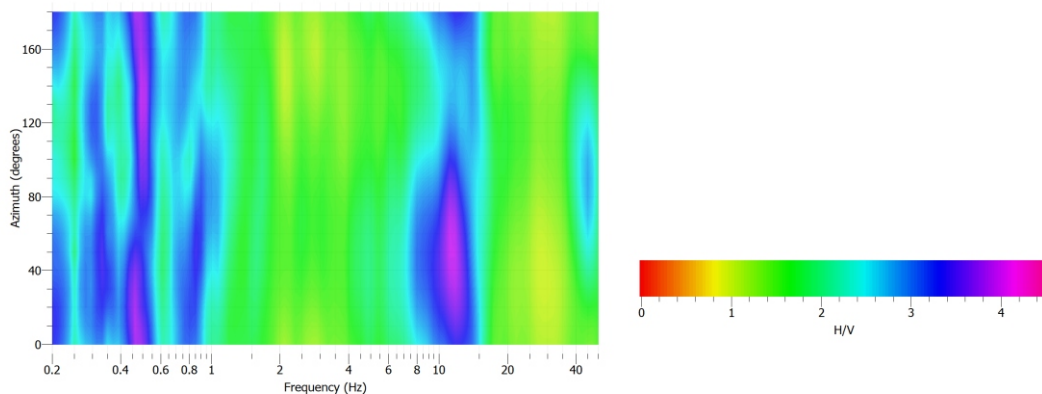
### Rapporto H/V



### Componenti spettrali



### Analisi direzionale del rumore



# COMUNE DI COLCERESA - INDAGINE PUNTUALE N° 024126P131

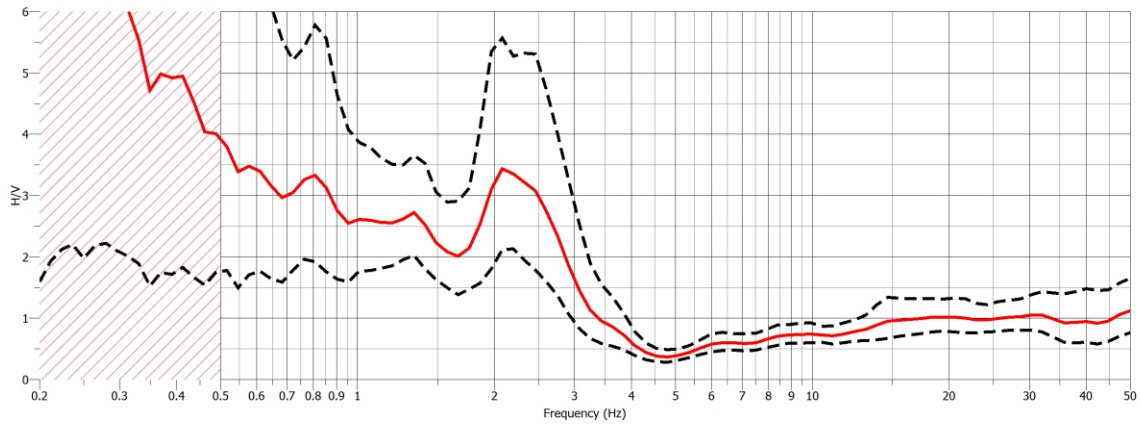
## Stazione di misura HVSR - Località: Via Costavernese

Coordinate geografiche WGS84: Lat. 45.729500° N  
Long. 11.605666° E

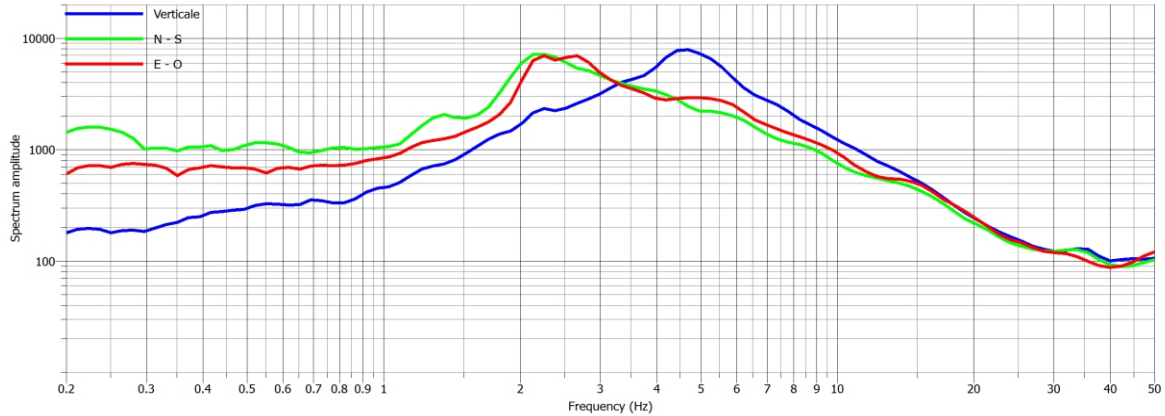
File: 20221001\_160832.SAF      Durata tempo registrazione: 15 minuti  
Data acquisizione: 01.10.2022      Lunghezza finestra: 20 secondi

Frequenza di picco: 2,1 Hz

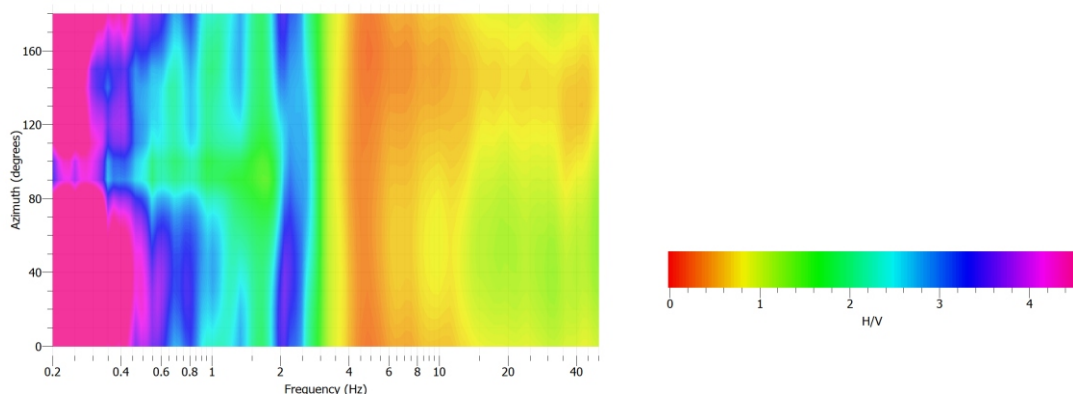
### Rapporto H/V



### Componenti spettrali



### Analisi direzionale del rumore

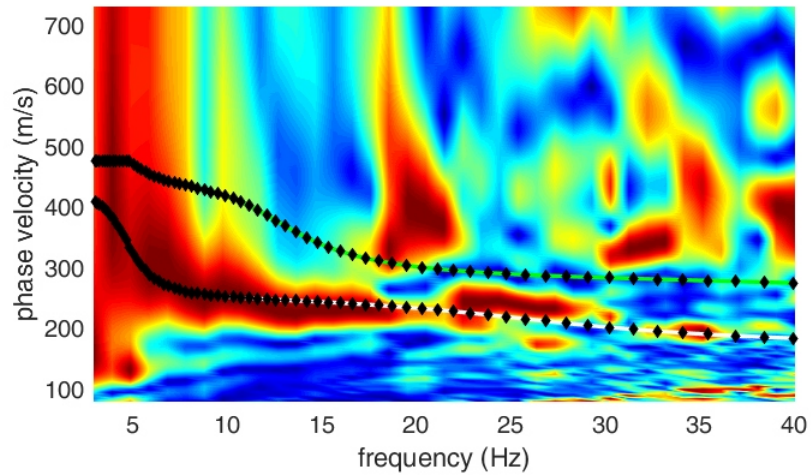


# COMUNE DI COLCERESA (VI) - INDAGINE LINEARE N° 024126L34

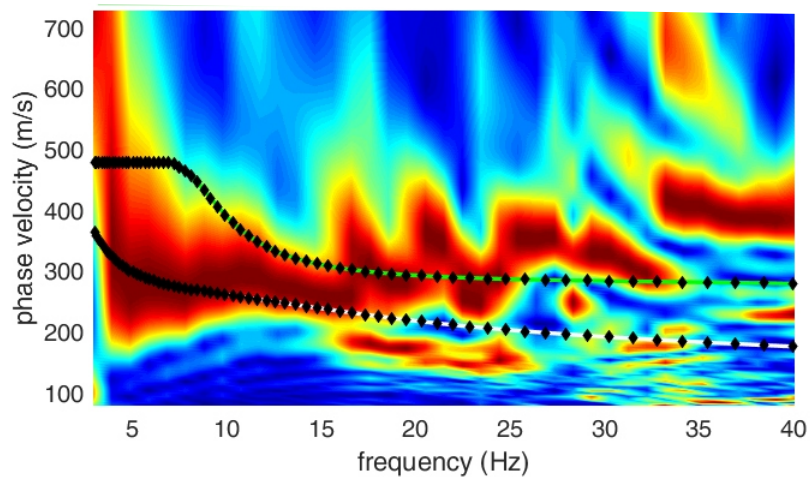
## Profilo MASW - Località: Molvena - Via Collalto ANALISI CONGIUNTA ONDE DI RAYLEIGH E ONDE DI LOVE

Data esecuzione : 15.09.2022

Rayleigh: velocity spectrum



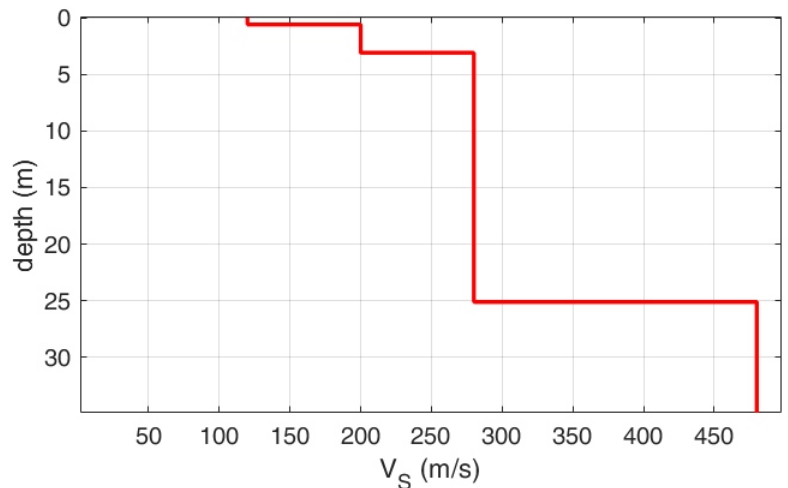
Love velocity spectrum



### MODELLO SISMOSTRATIGRAFICO

spessore (m)	Vs (m/s)
0,6	120
2,5	200
22	280
	480

Profilo verticale Vs





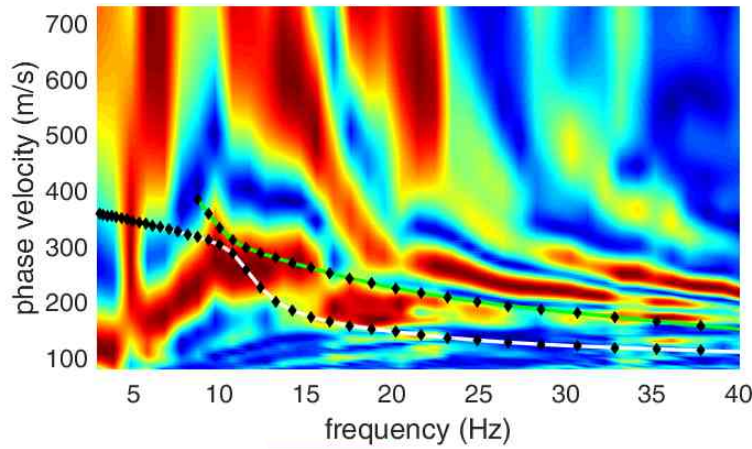
# COMUNE DI COLCERESA (VI) - INDAGINE LINEARE N° 024126L35

## Profilo MASW - Località: Mure

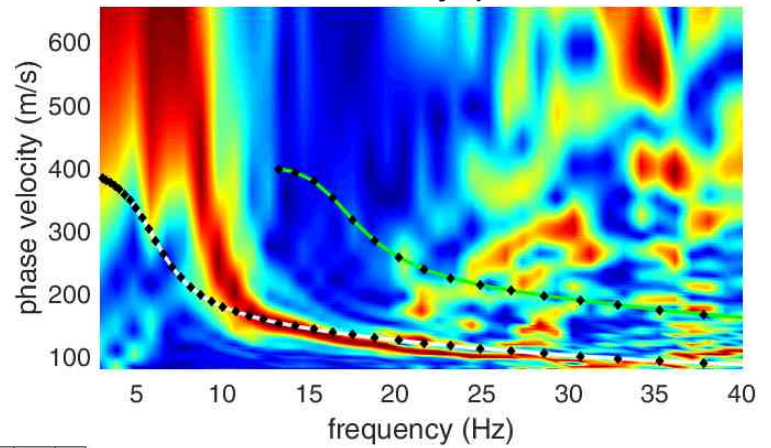
### ANALISI CONGIUNTA ONDE DI RAYLEIGH, ONDE DI LOVE E HVSR

Data esecuzione : 15.09.2022

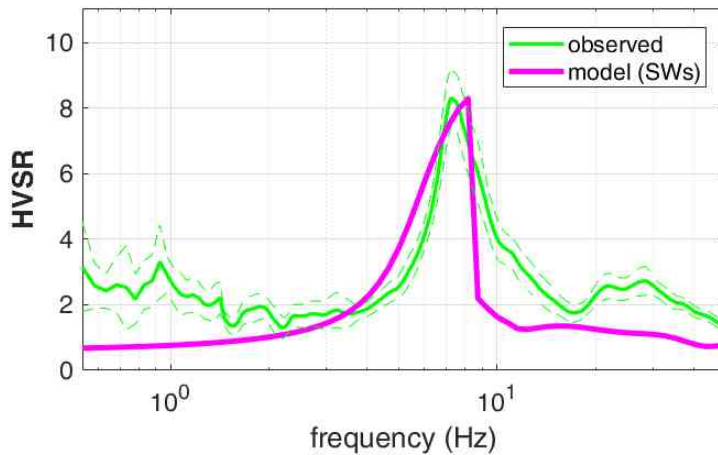
Rayleigh: velocity spectrum



Love velocity spectrum



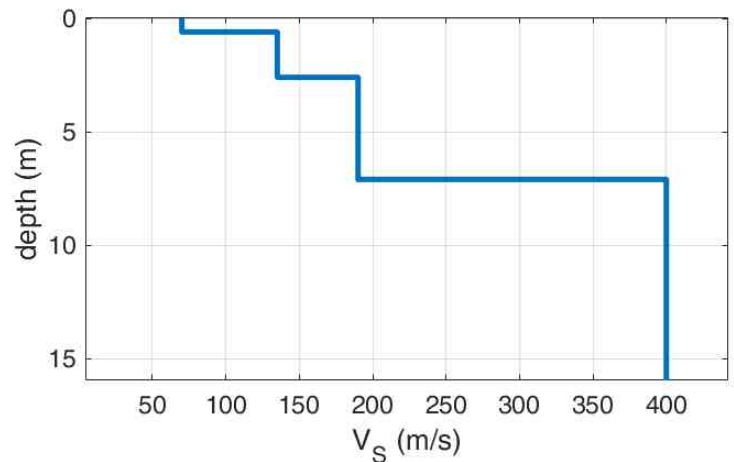
Stazione HVSR P129



MODELLO SISMOSTRATIGRAFICO

spessore (m)	Vs (m/s)
0,6	70
2	135
4,5	190
	400

Profilo verticale Vs



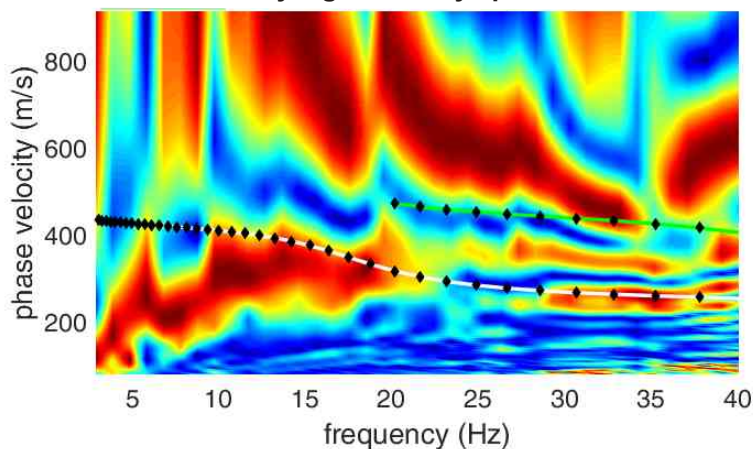
# COMUNE DI COLCERESA (VI) - INDAGINE LINEARE N° 024126L36

Profilo MASW - Località: Via Costavernese

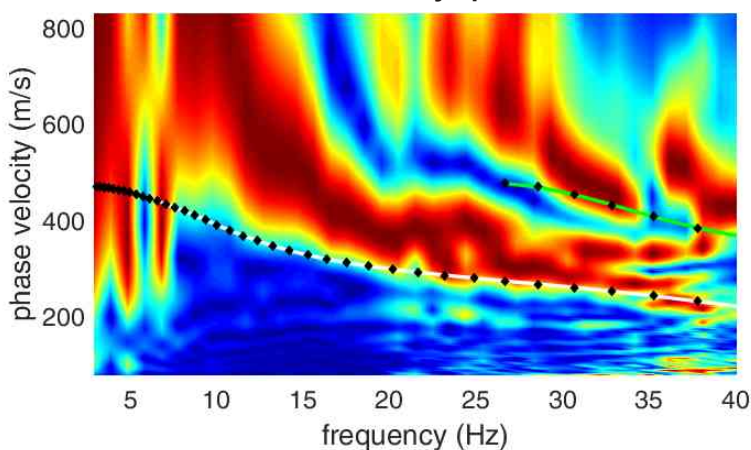
ANALISI CONGIUNTA ONDE DI RAYLEIGH, ONDE DI LOVE E HVSR

Data esecuzione : 15.09.2022

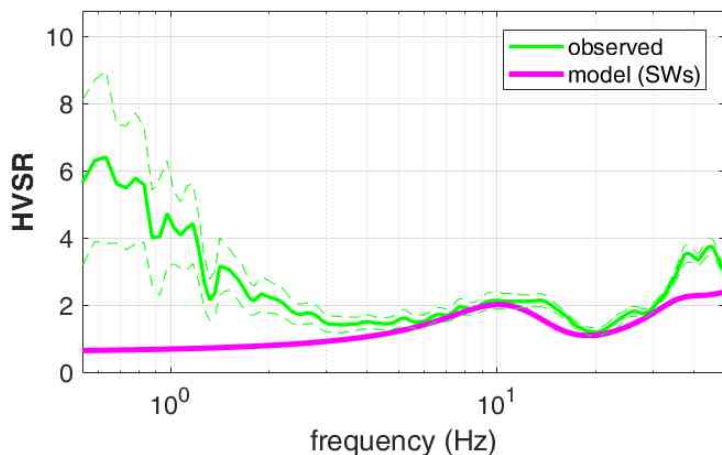
Rayleigh: velocity spectrum



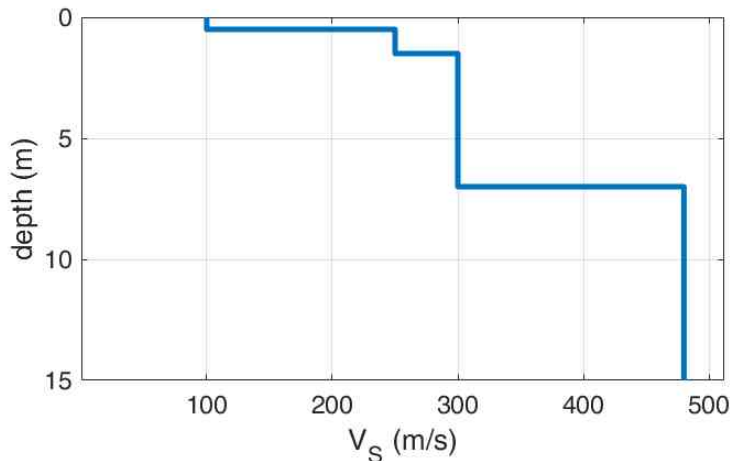
Love velocity spectrum



Stazione HVSR P127



Profilo verticale Vs



MODELLO SISMOSTRATIGRAFICO

spessore (m)	Vs (m/s)
0,5	100
1	250
5,5	300
	480